

LE SYMBOLISME HERMETIQUE

DANS LA PEINTURE DE
JEROME BOSCH ET PIERRE BRUEGHEL

QUELQUES CLÉS...

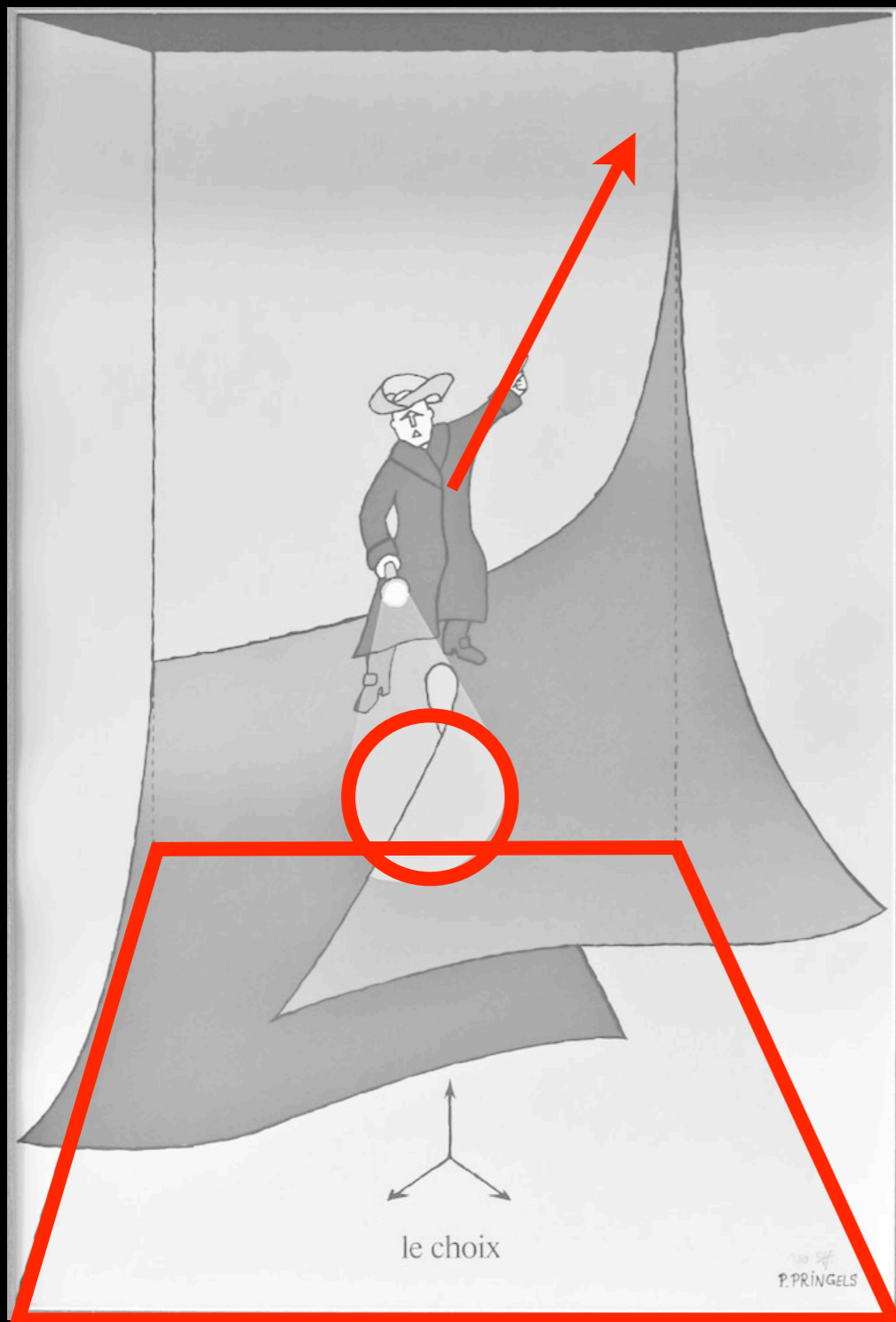
Histoire personnelle



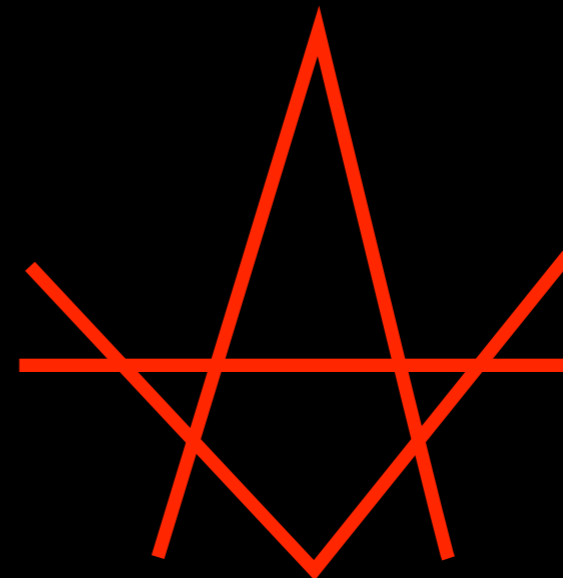
On m'a fait remarquer qu'une de mes sérigraphies fait penser aux tarots. C'est à ce moment que débute mon intérêt pour Jérôme Bosch, et en particulier dans sa peinture du Chariot de foin.



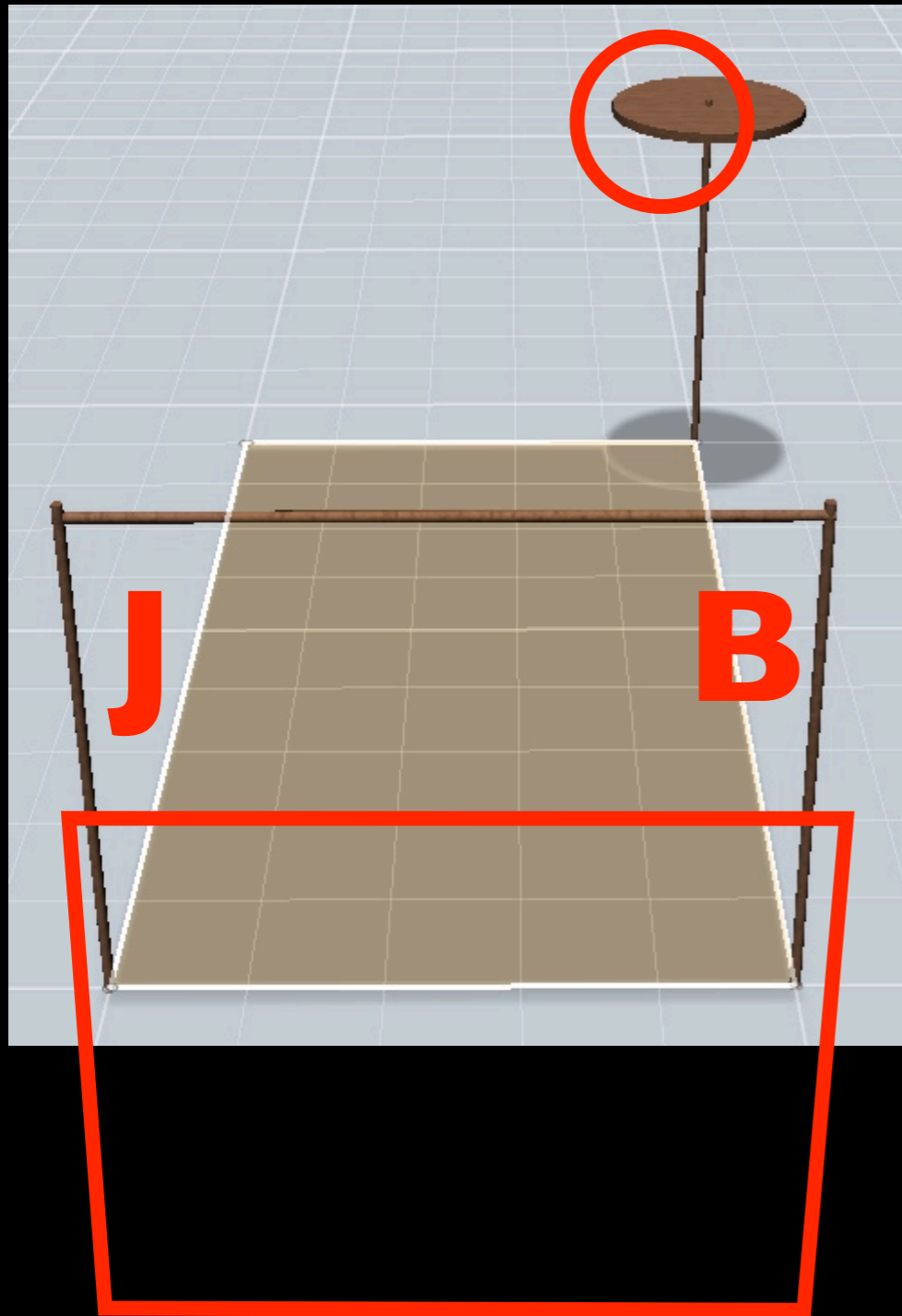
Histoire personnelle



Cette sérigraphie contient un rond, un axe et un carré, comme d'autres sérigraphies que j'ai pu faire par la suite. J'ai donc intuitivement représenté : rationalité, intuition et sens.



Histoire personnelle



Une autre intuition est d'avoir postulé que dans la peinture de Bosch et Brueghel « Gibet » est égal à « JB » : lettres gravées sur les colonnes du temple de Salomon.

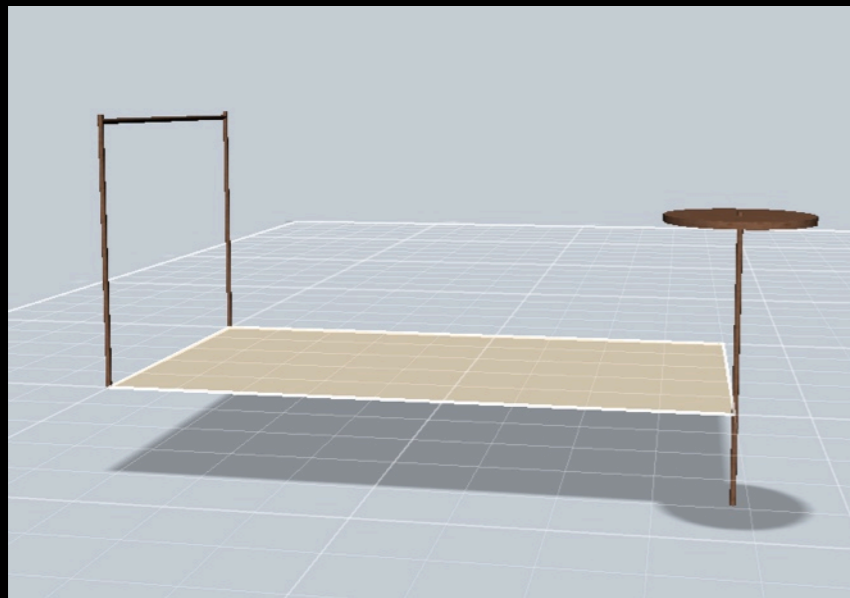
Il y a une colonne J et une colonne B.

Le temple est représenté par un gibet associé à une roue, symbole solaire.

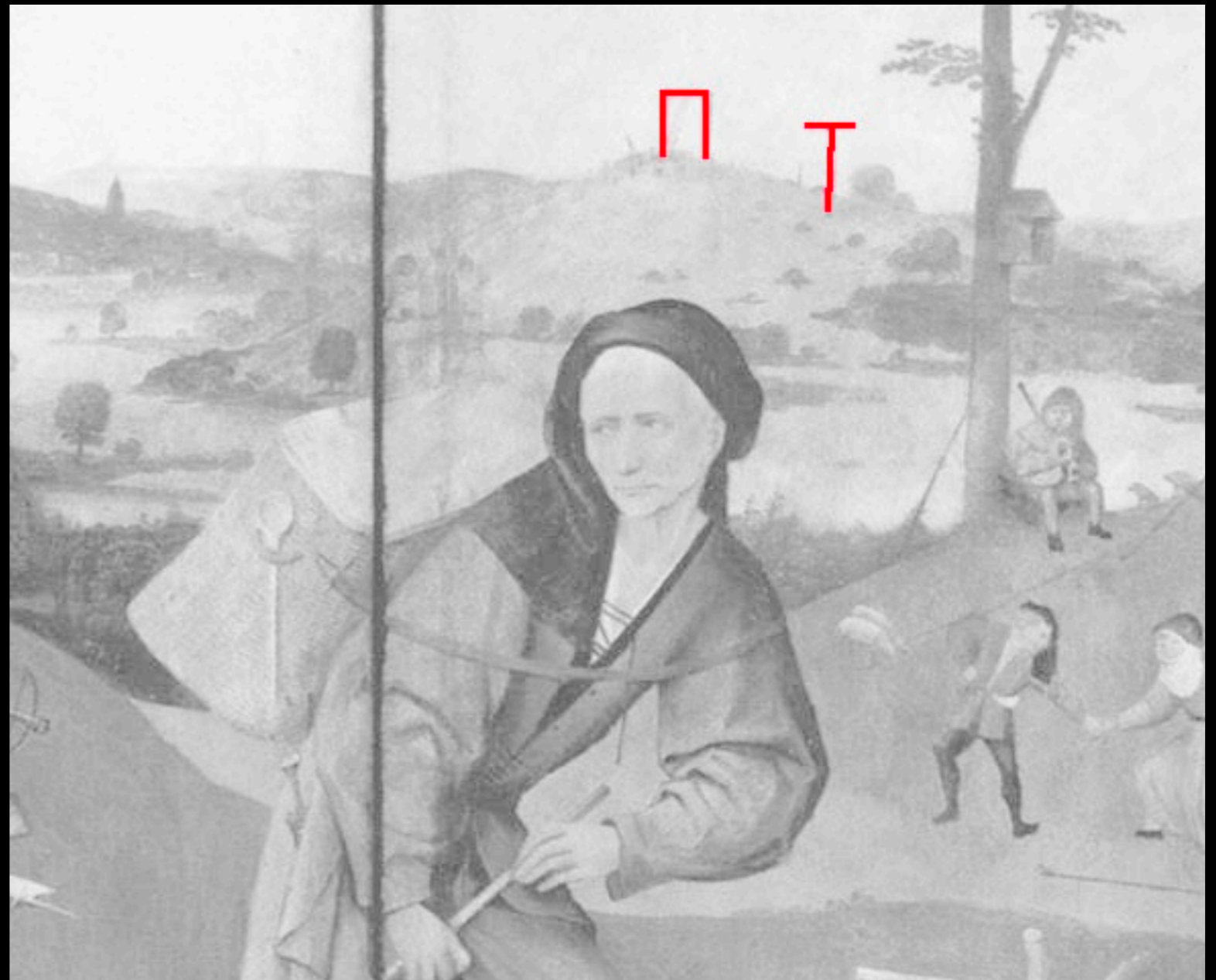
Les formes récurrentes

- Le gibet et la roue (représentation du temple)
- Le cercle (aboutissement)
- La spirale (progression)
- L'androgine = Y (union ou séparation des contraire ?)

Le Temple et les grades

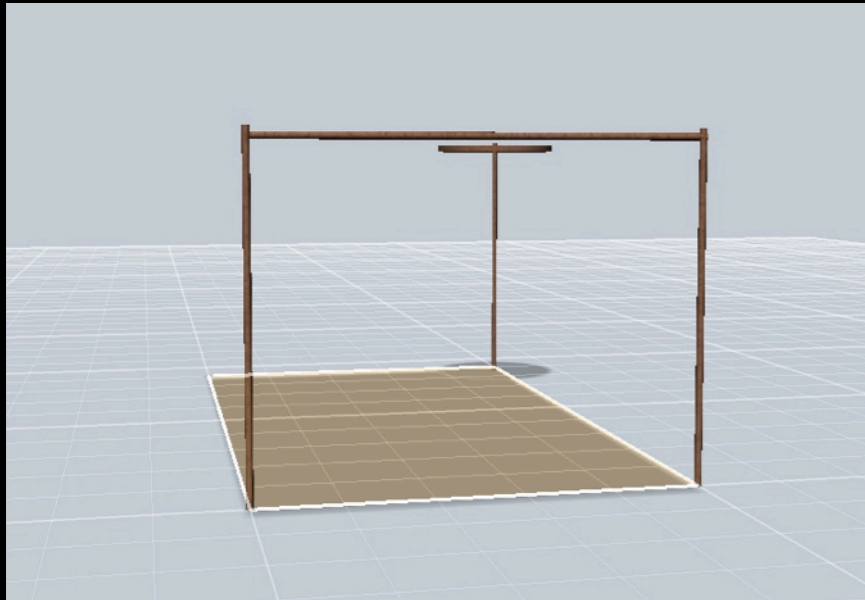


La hauteur de la roue par rapport au gibet semble déterminer le 1er grade !



Bosch - Tryptique du Chariot de foin refermé

Le Temple et les grades

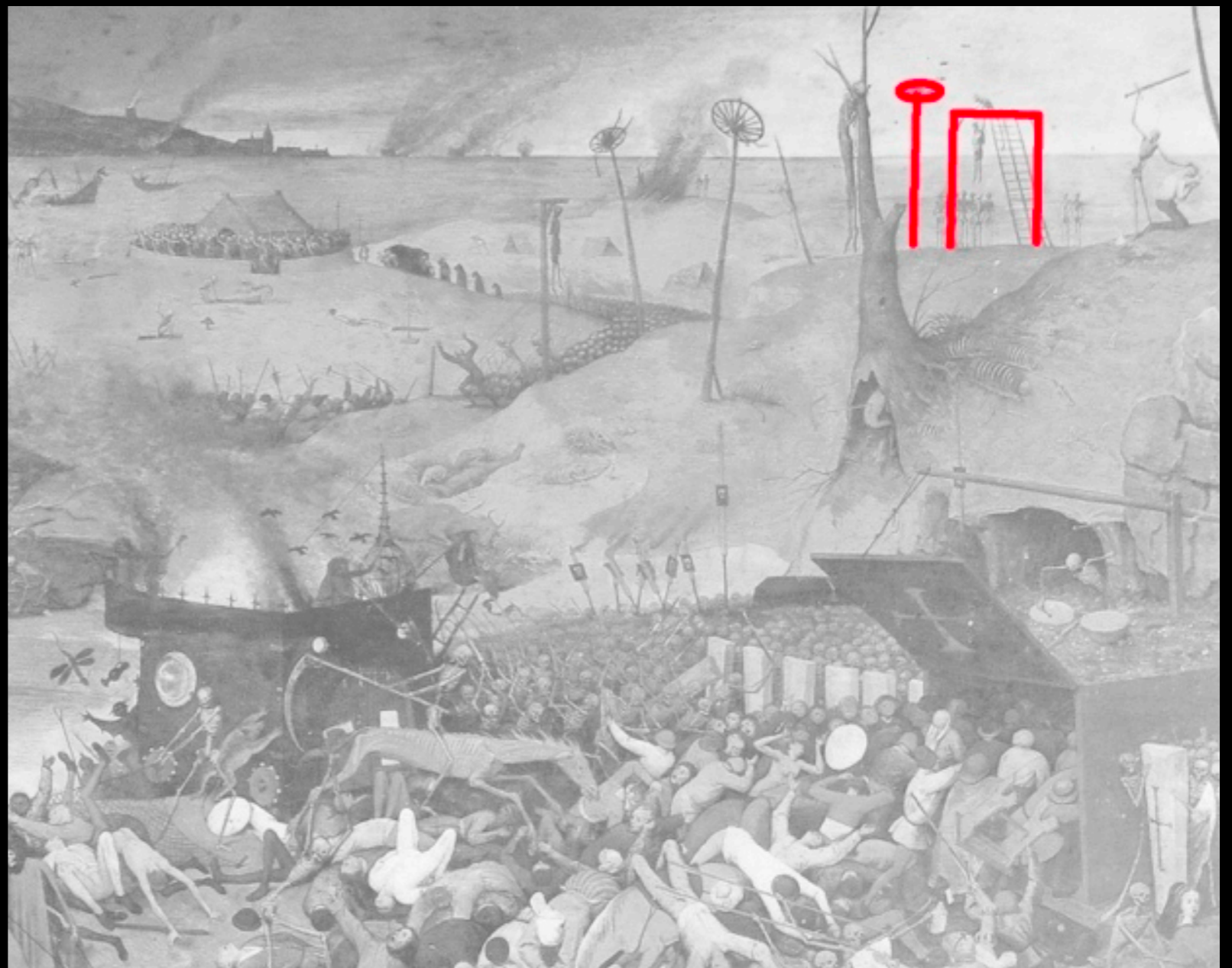
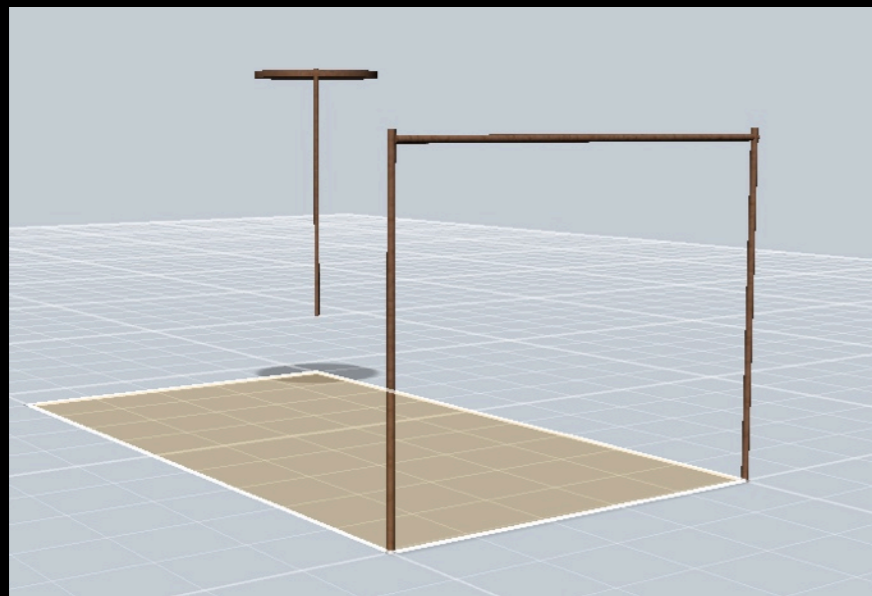


La hauteur de la
roue par rapport
au gibet semble
déterminer le
2ème grade.



Brueghel - Le portement de Croix

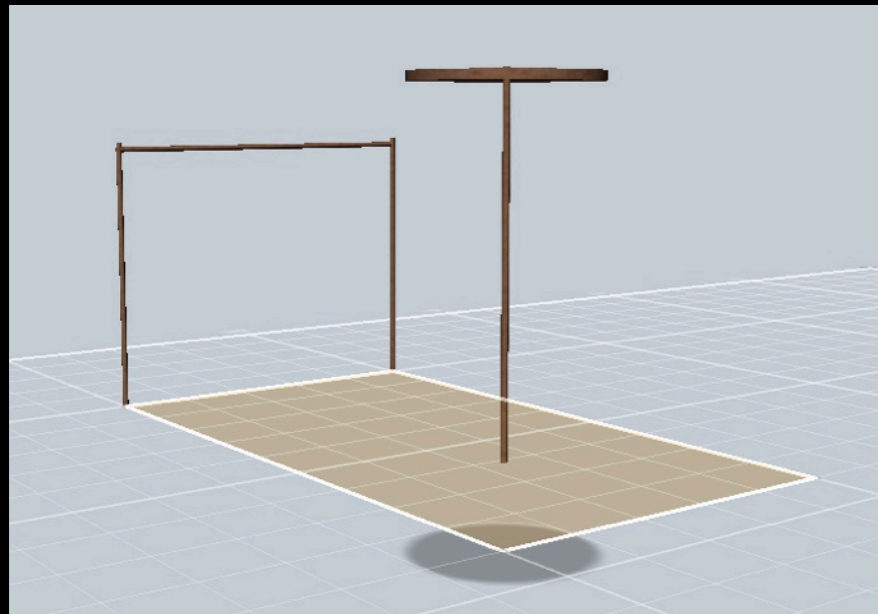
Le Temple et les grades



La hauteur de la
roue par rapport
au gibet semble
déterminer le
3ème grade.

Brueghel - Le triomphe de la mort

Le Temple et les grades

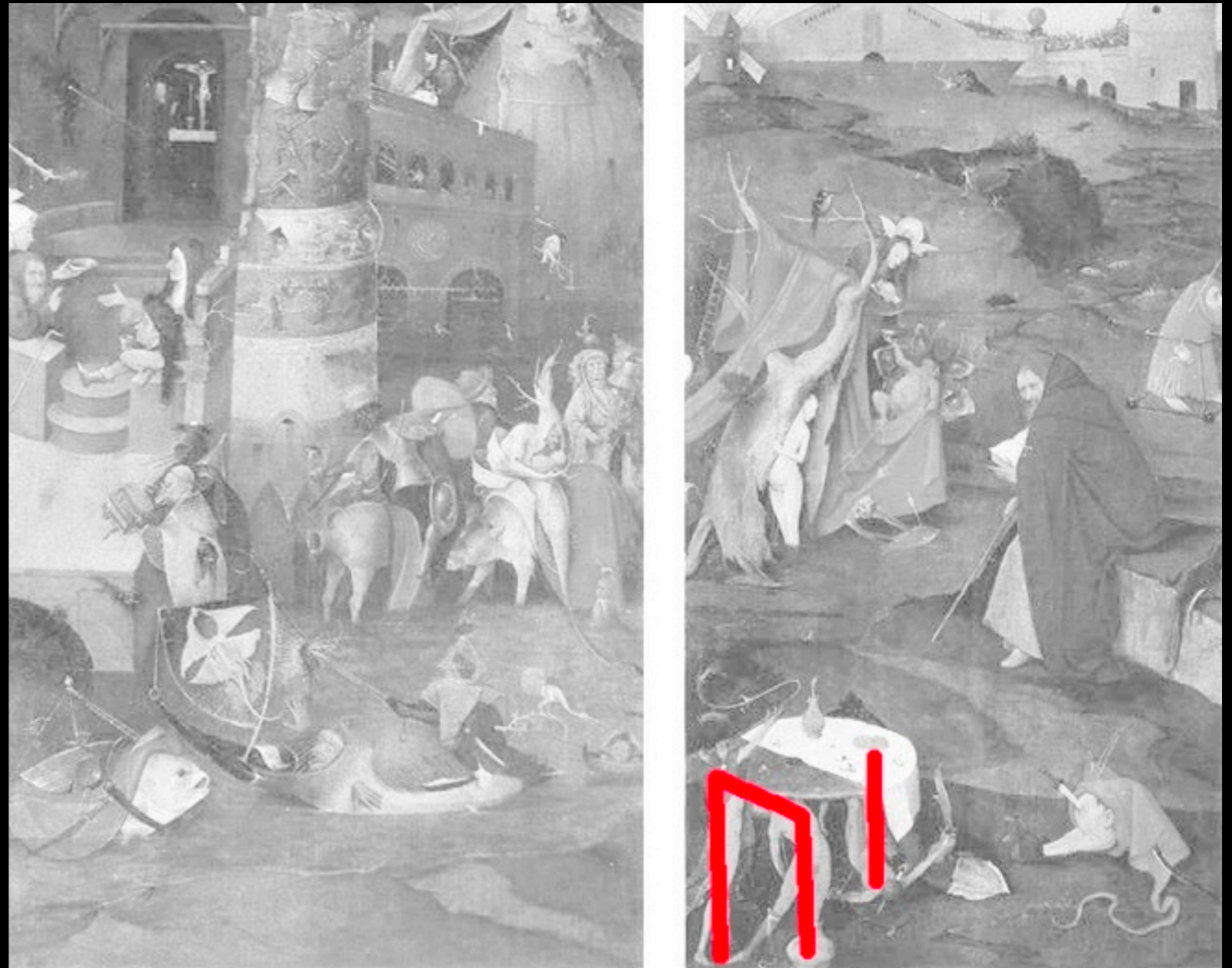
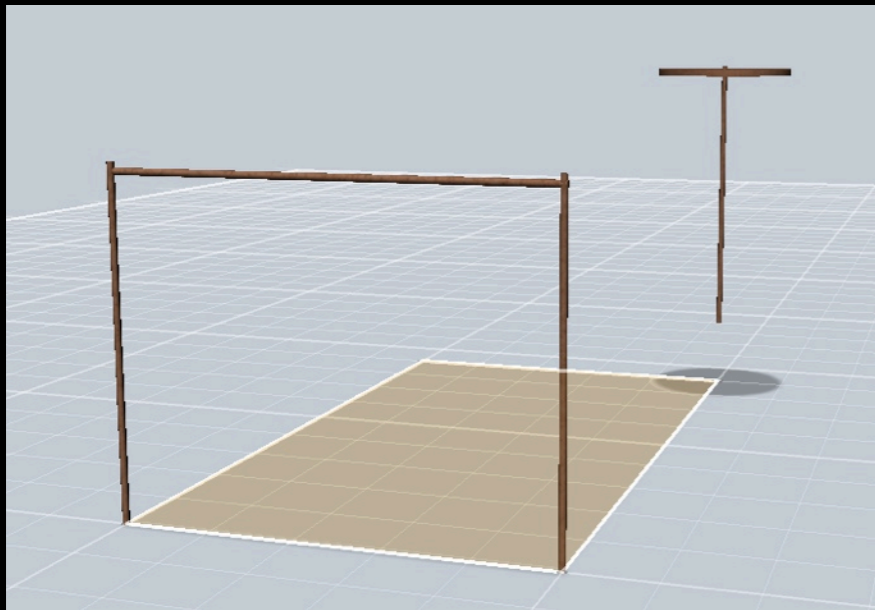


La hauteur de la roue par rapport au gibet semble déterminer le 3ème grade.



Bosch - Excision de la pierre de la folie

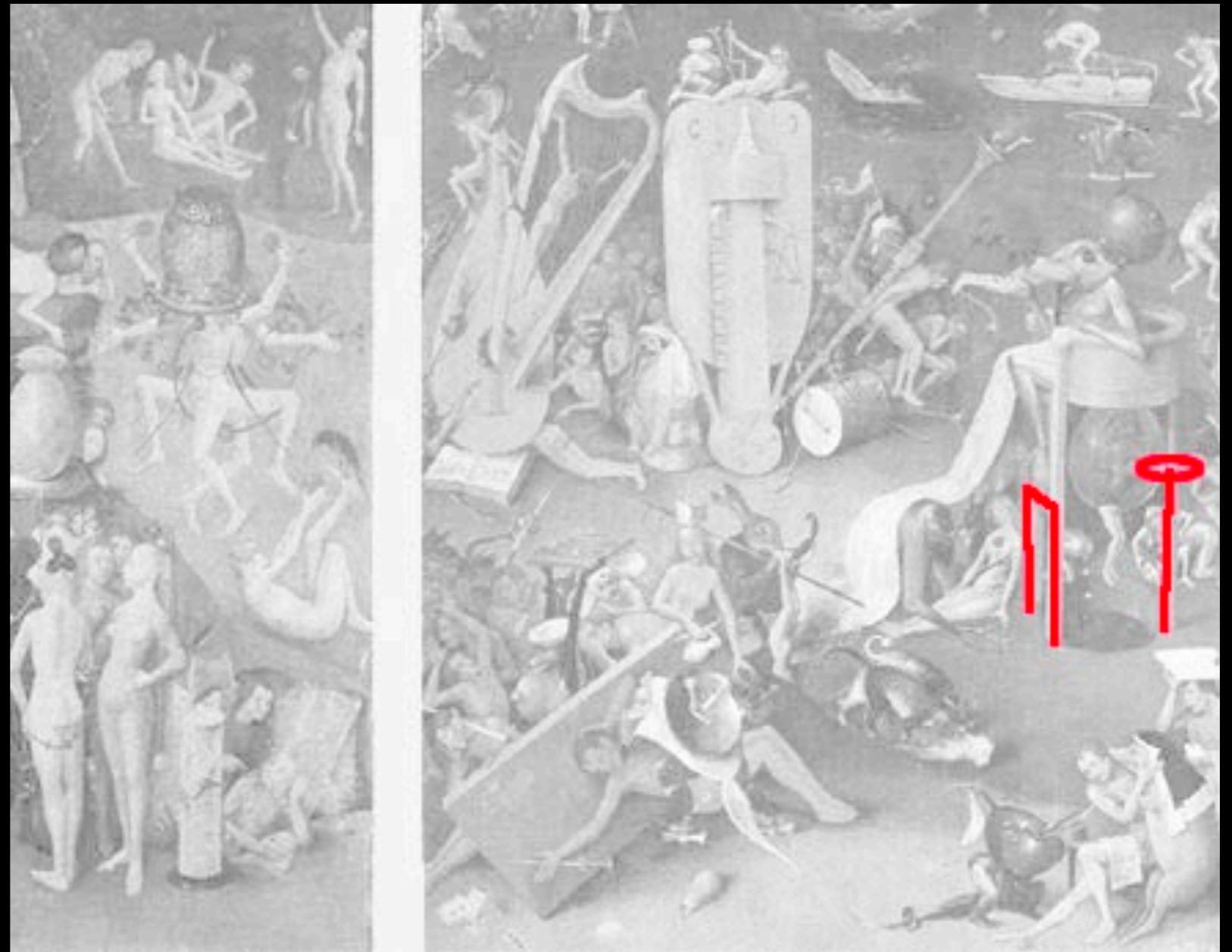
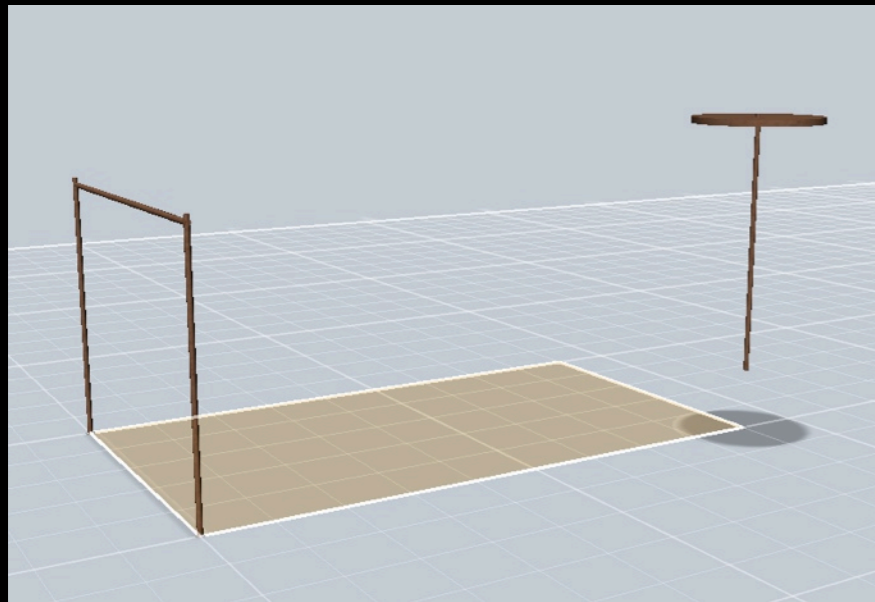
Le Temple et les grades



Le 3ème grade
représenté de
manière
allégorique.

Bosch - Trytique de la tentation de St Antoine

Le Temple et les grades



Le 3ème grade représenté de manière allégorique.

Bosch - Trytique du Jardin des délices - Enfer du musicien

Le Cercle

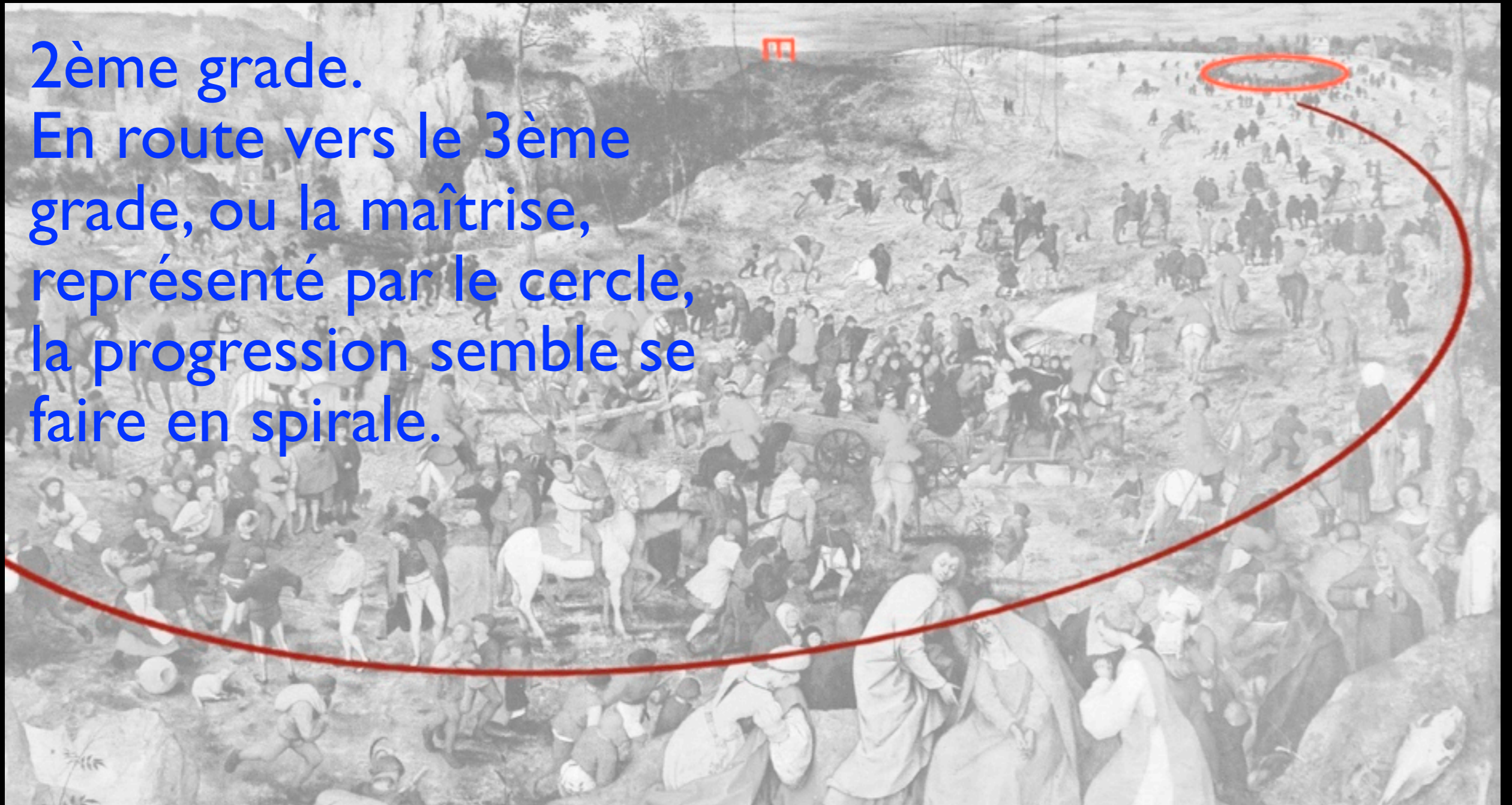
Le 3ème grade, ou la maîtrise, représenté par le cercle (car réalisé par le compas ?).



Bosch - Excision de la pierre de la folie

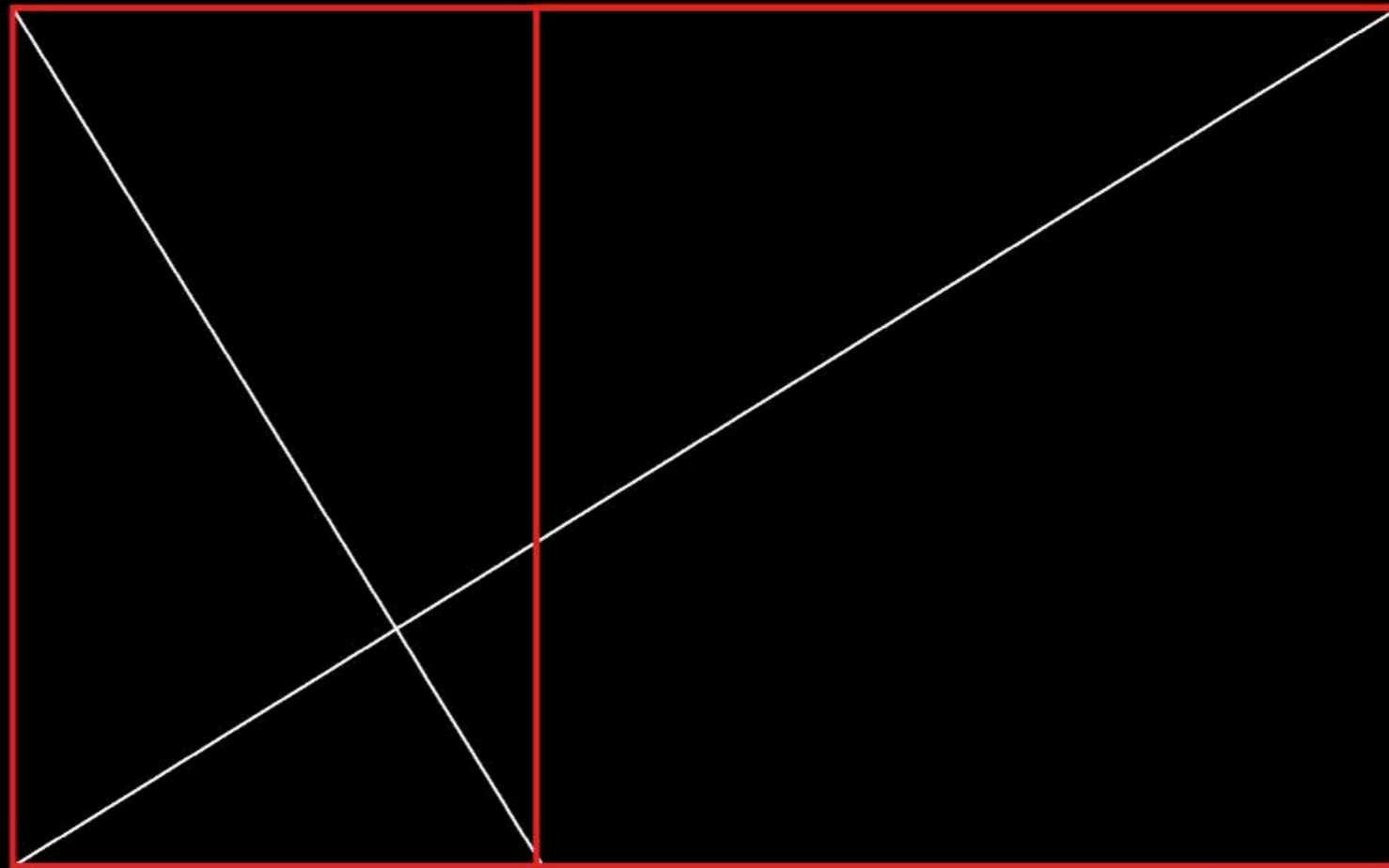
Le Cercle

2ème grade.
En route vers le 3ème
grade, ou la maîtrise,
représenté par le cercle,
la progression semble se
faire en spirale.

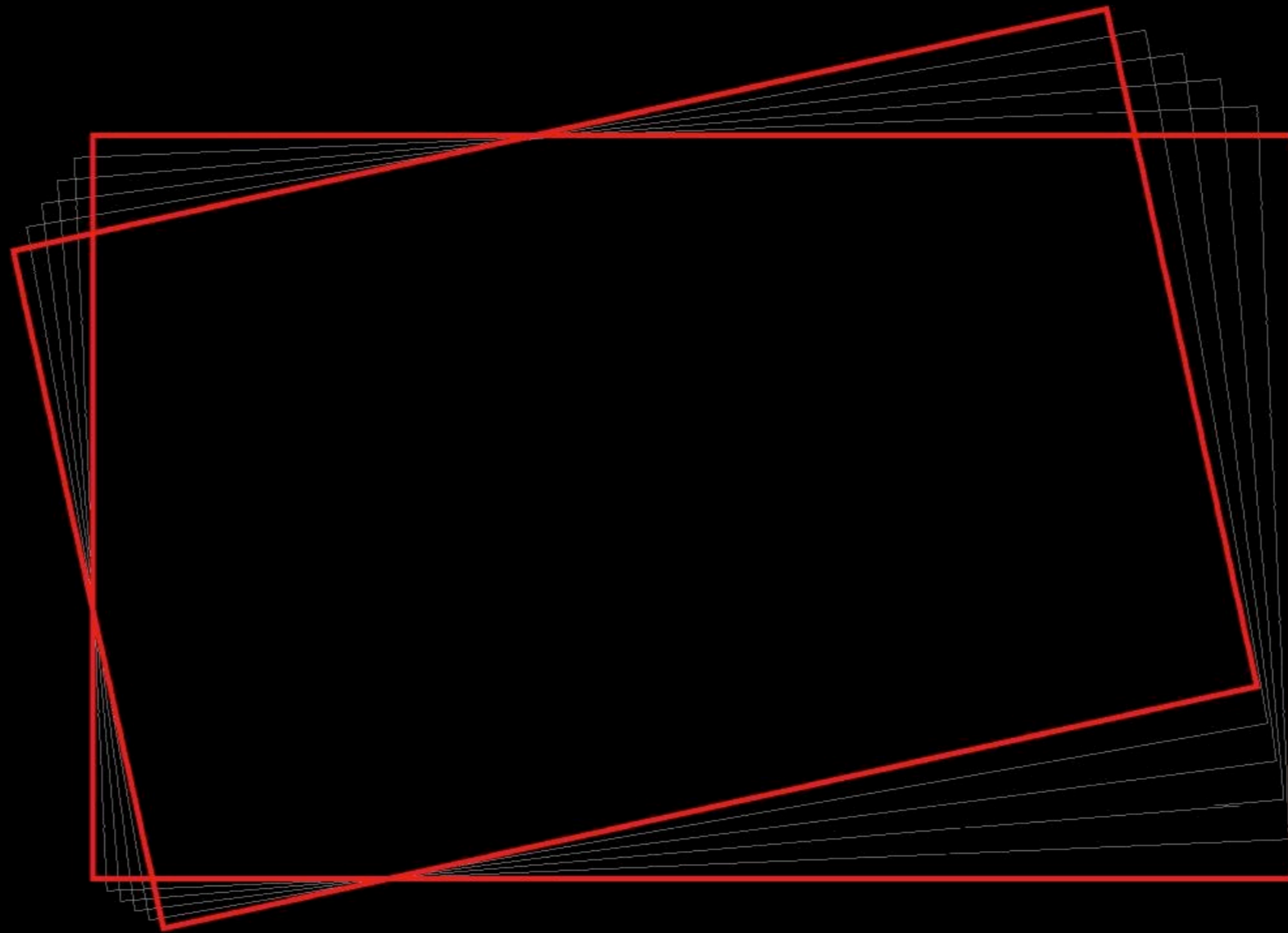


Brueghel - Le portement de Croix

Le tracé de la spirale



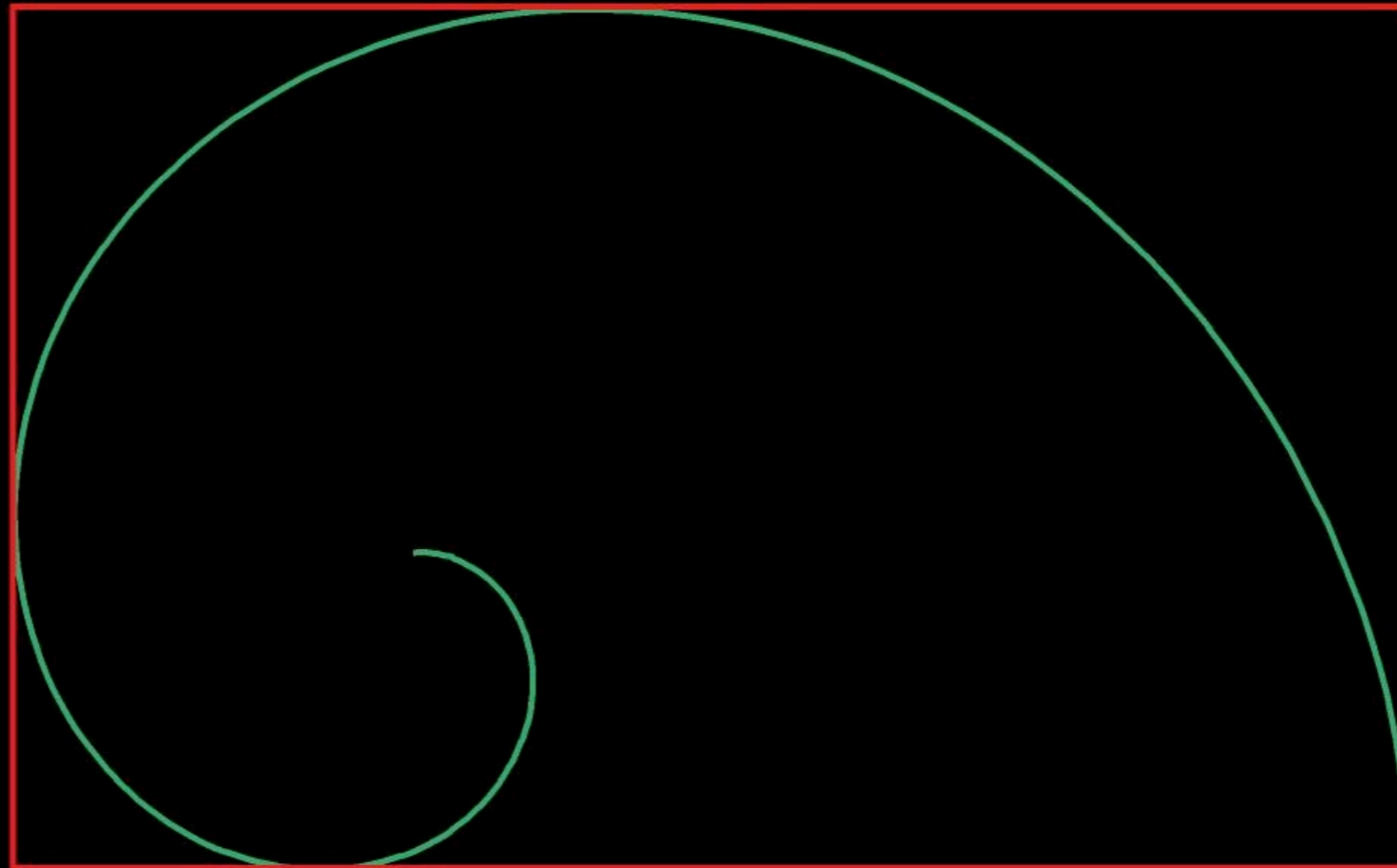
Le tracé de la spirale



Le tracé de la spirale



Le tracé de la spirale

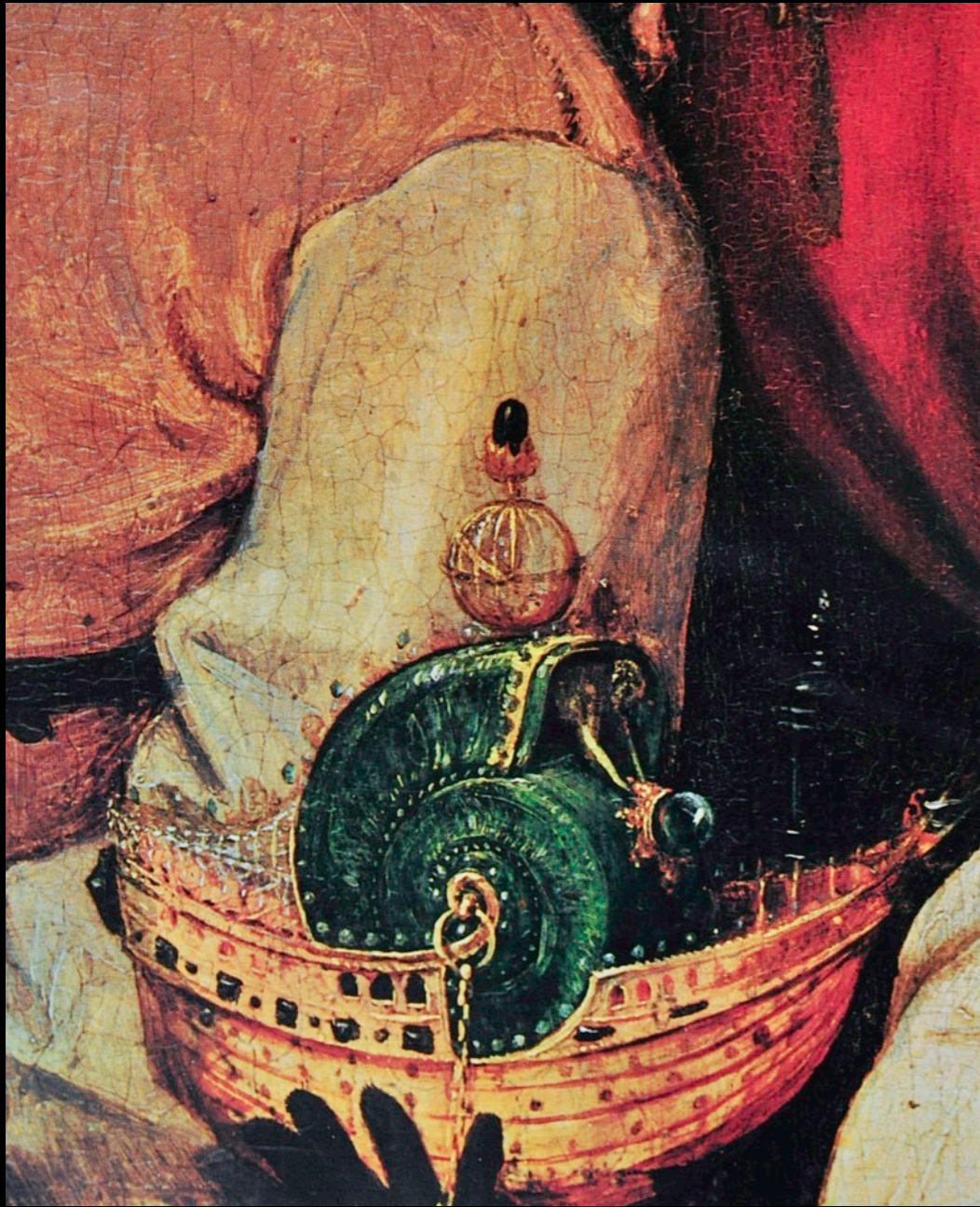


La spirale chez Brueghel

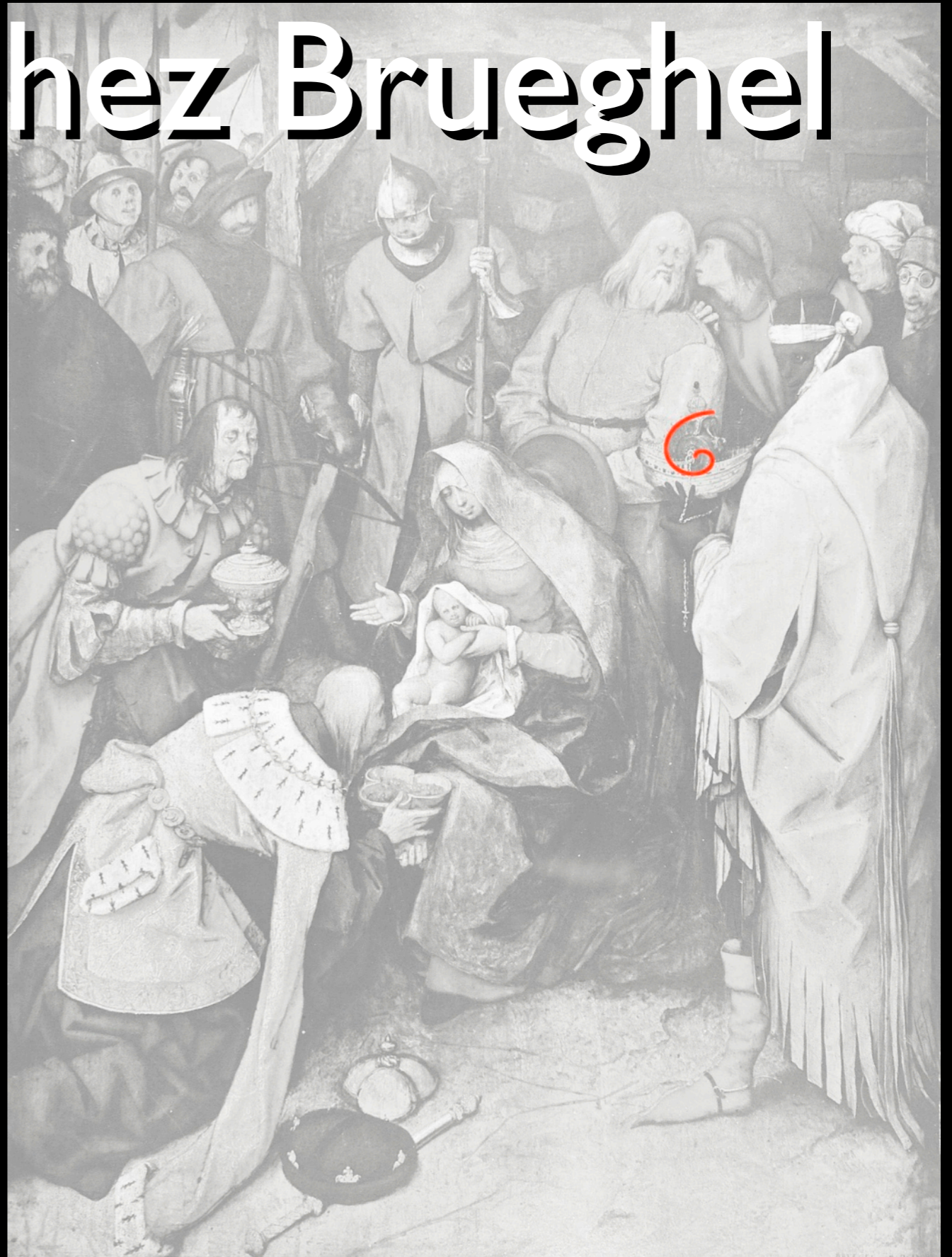


Brueghel - La chute d'Icar

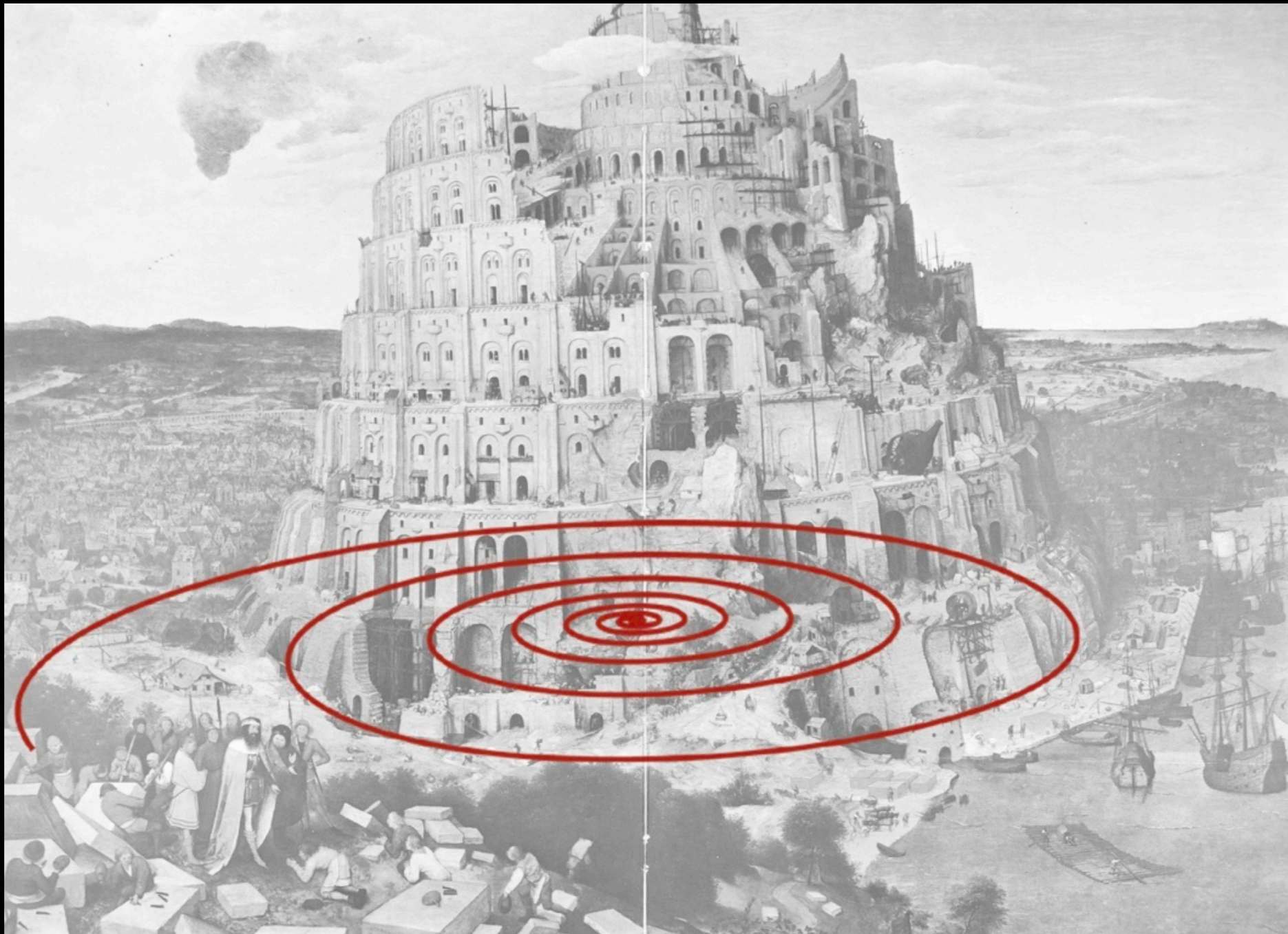
La spirale chez Brueghel



Brueghel - Nativité

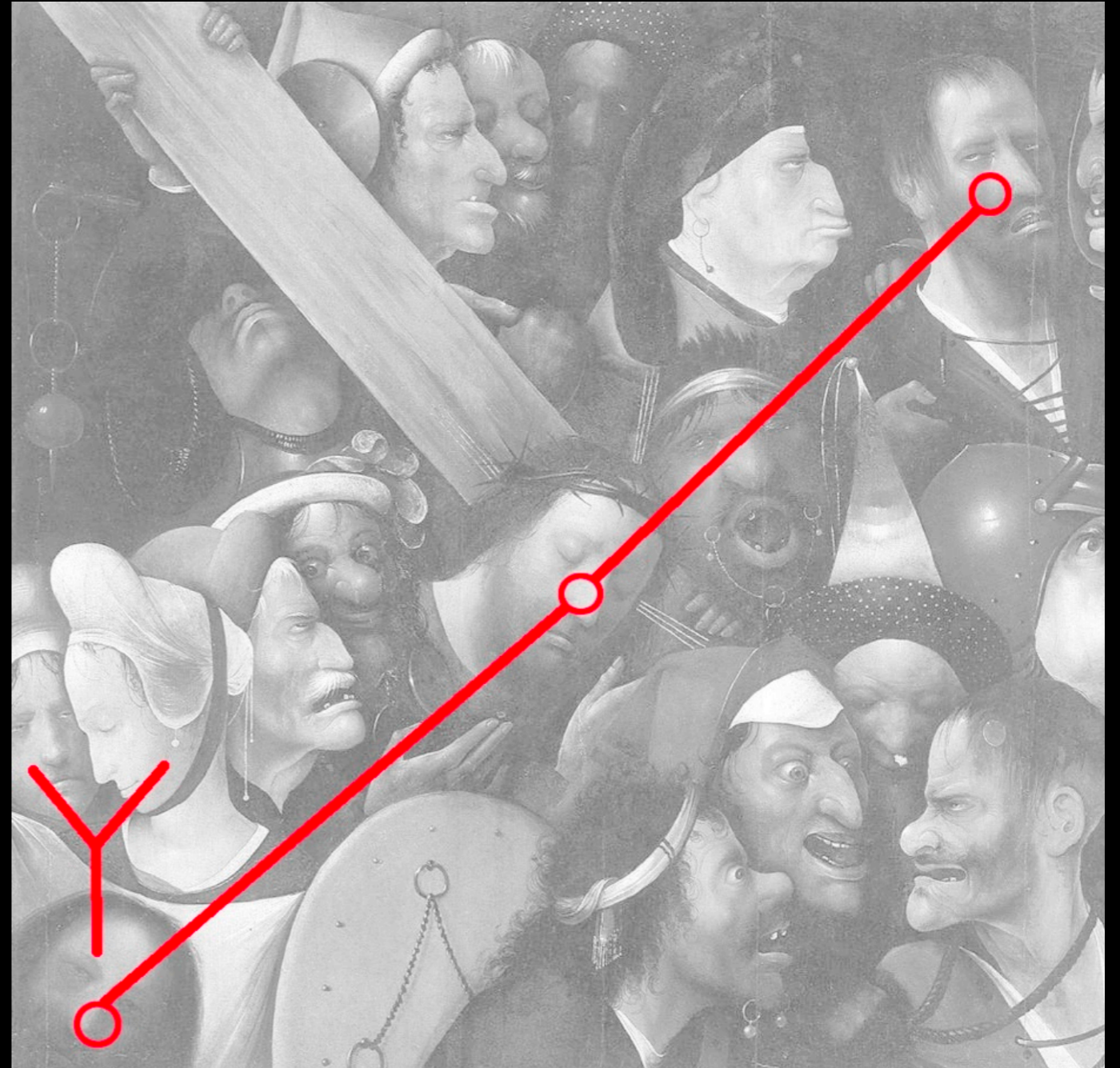


La spirale chez Brueghel



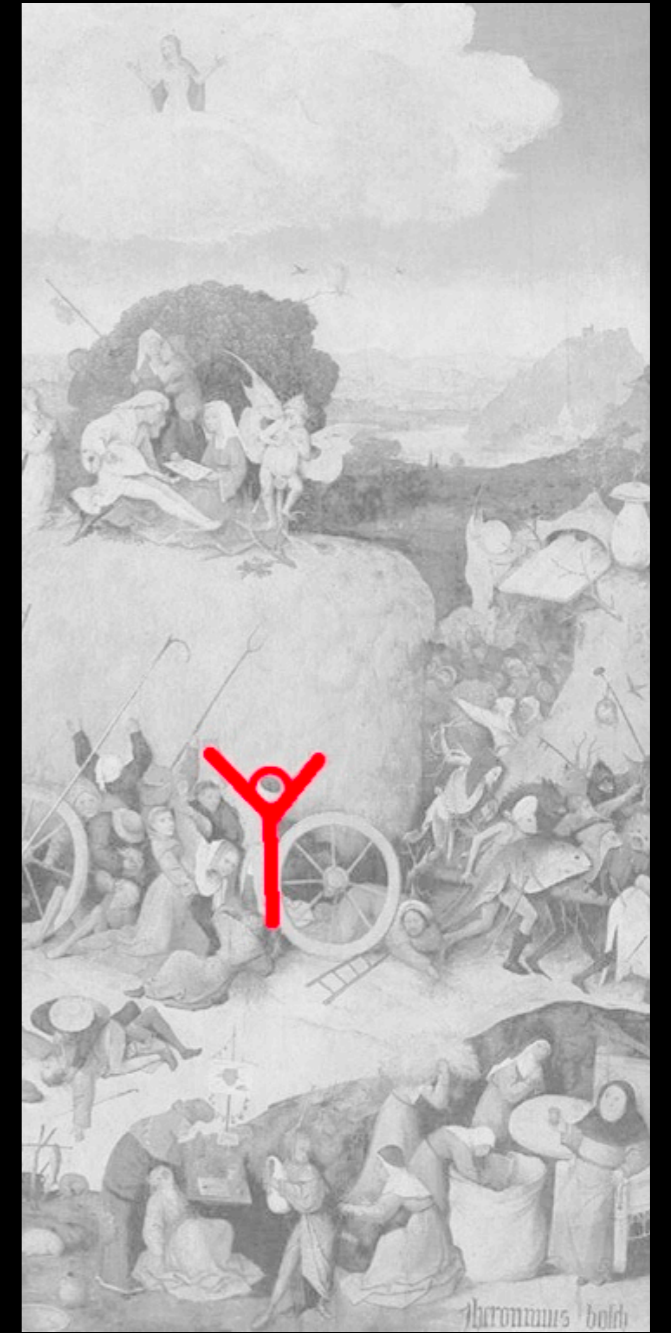
Brueghel - La Tour de Babel

L'androgynie



Bosch - Le portement de croix

Le Y



Bosch - Le Jardin d'Eden

Bosch - Le Chariot de foin

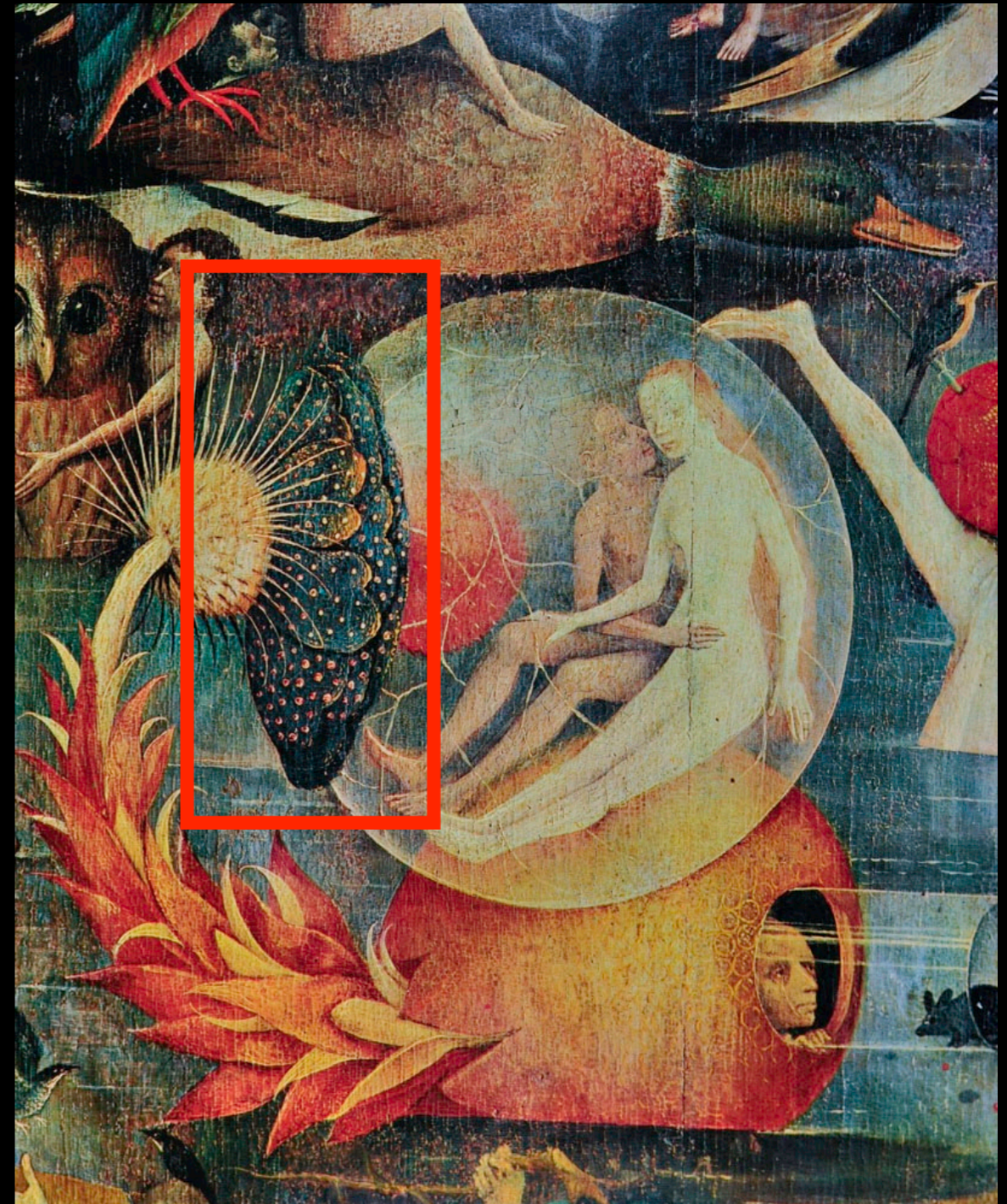
Textures et éléments divers

- Textures
- Collier anti-loup
- Tarots
- Décoration de vêtements
- Décoration de bijoux

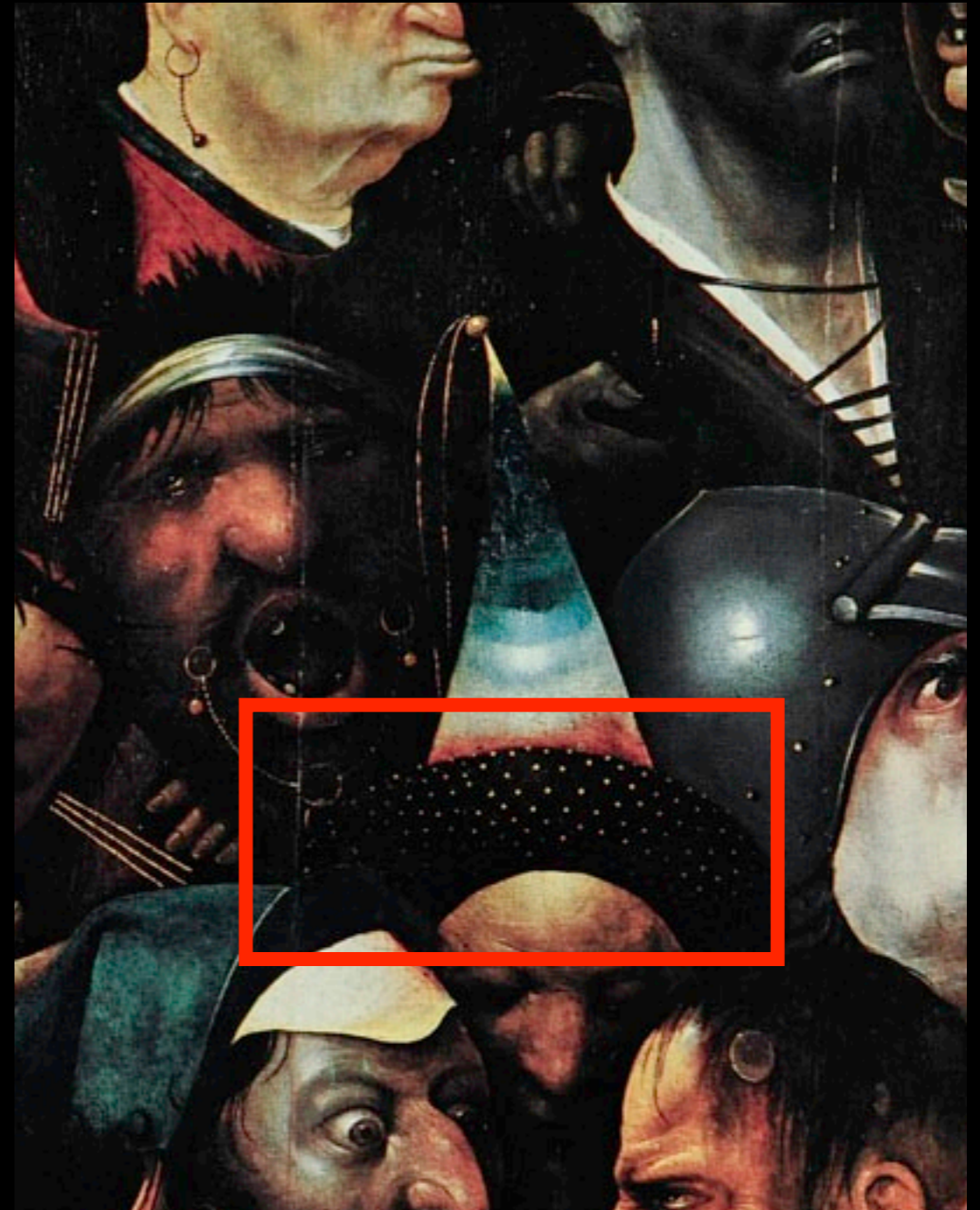
- Textures particulières



Bosch - Le Jardin des délices

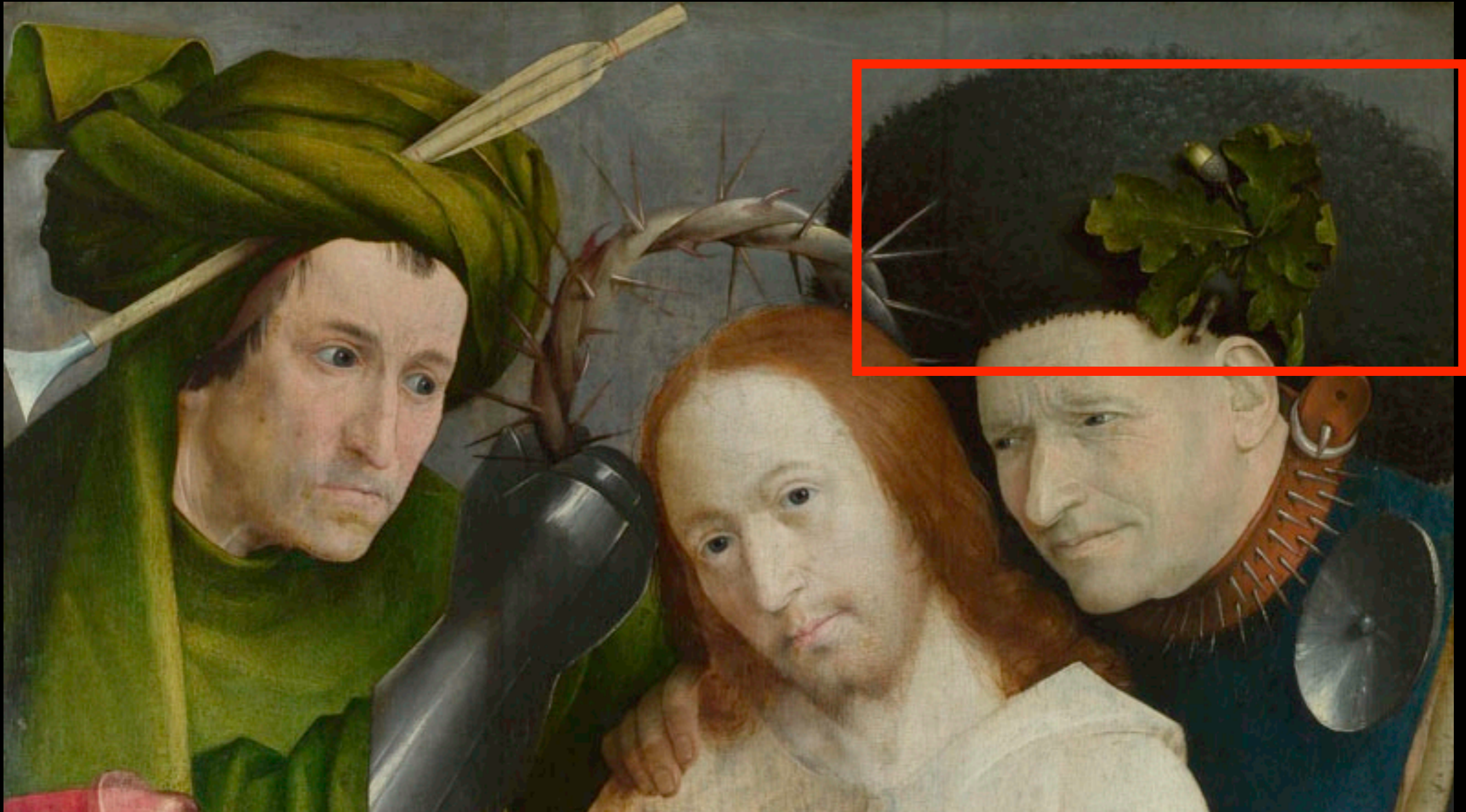


- Textures particulières



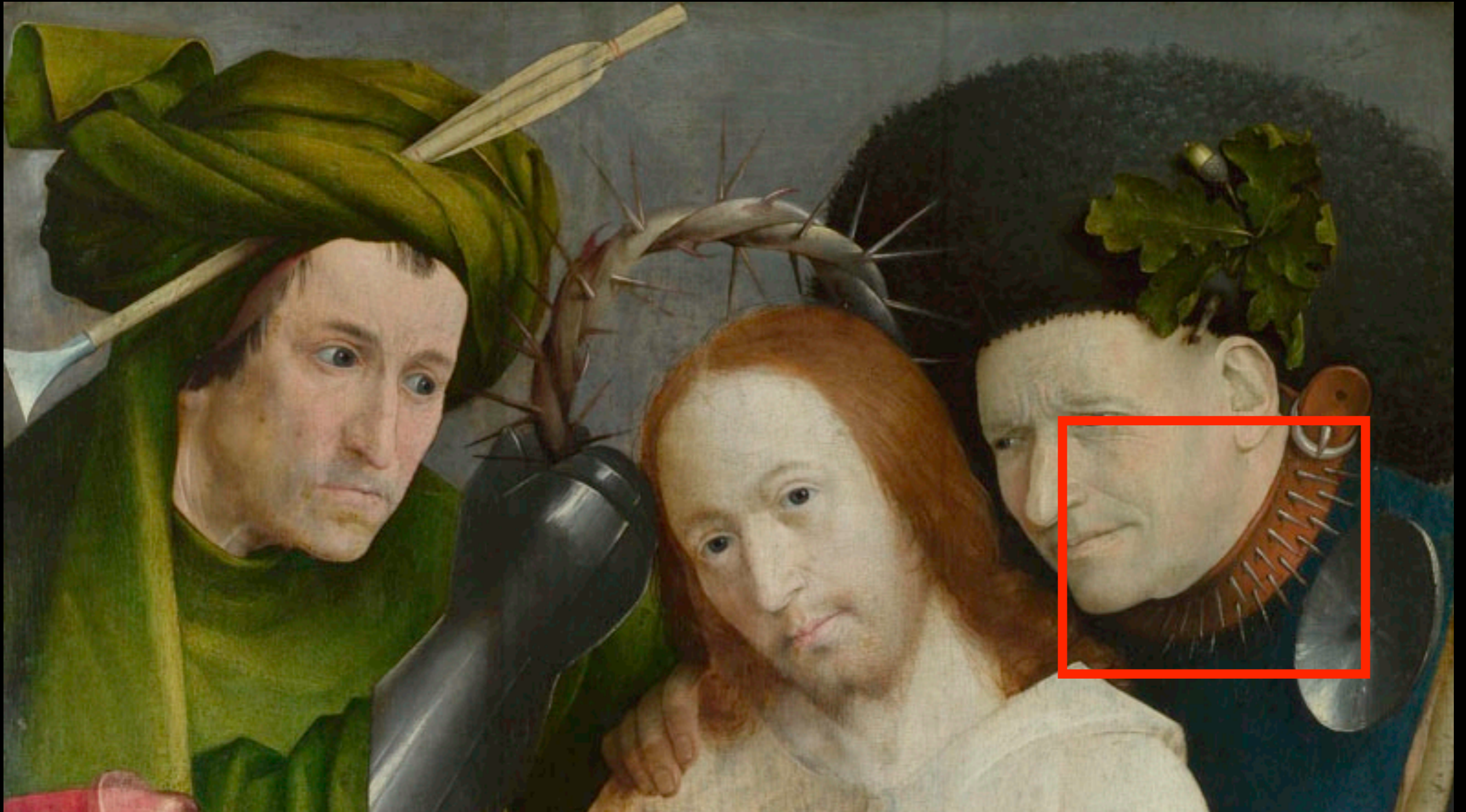
Bosch - Des portements de croix

- Textures particulières



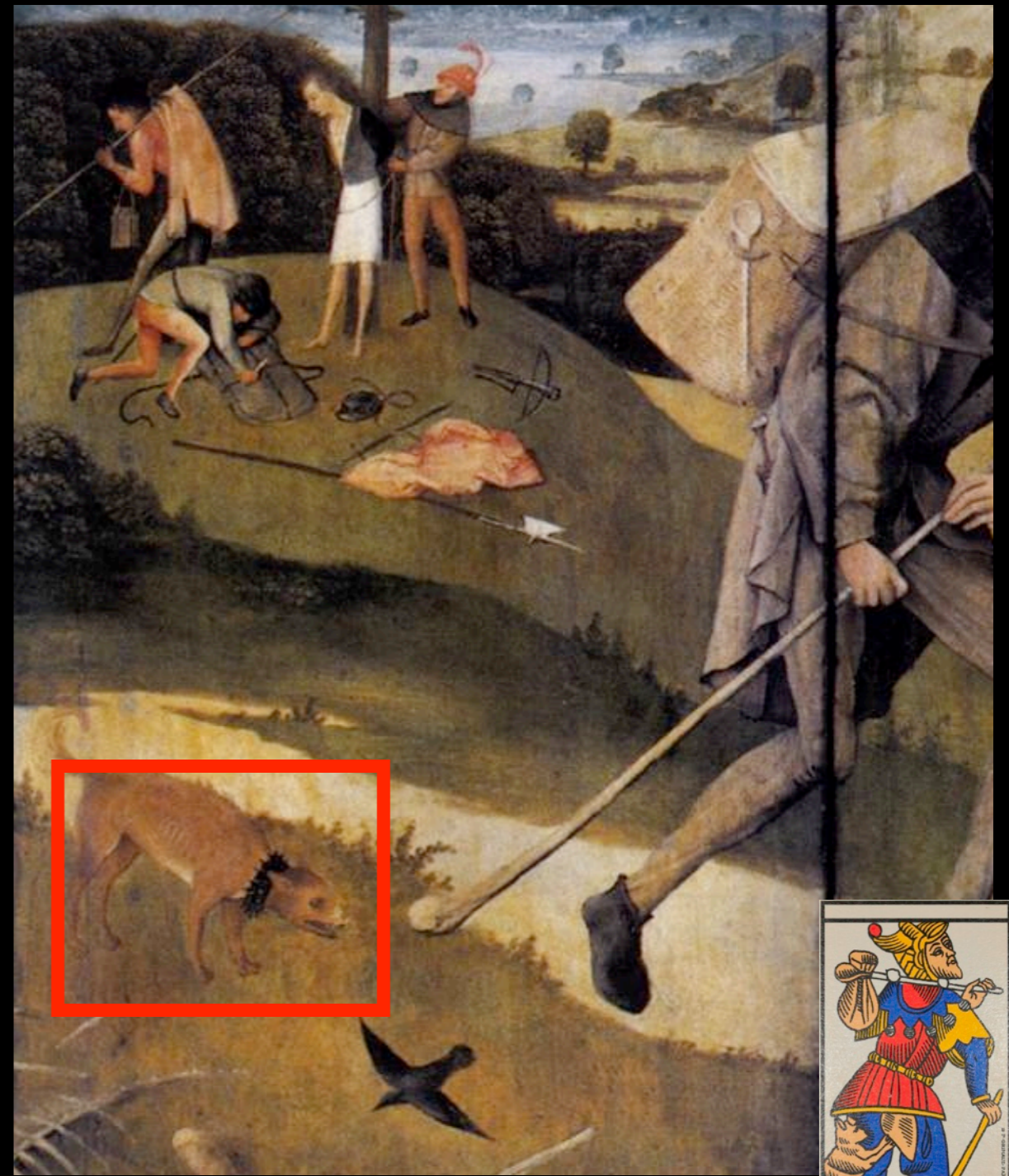
Bosch - Crucifixion

- Colliers anti-loup



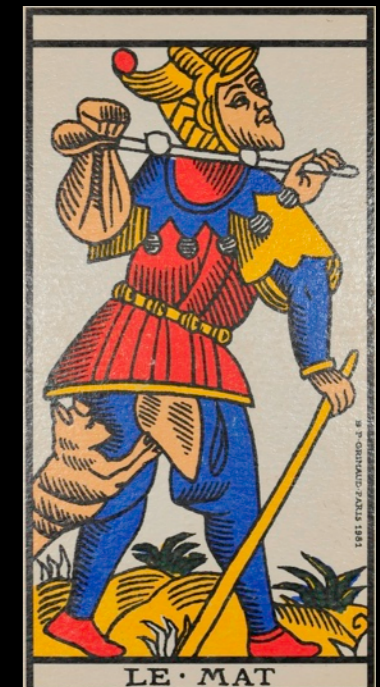
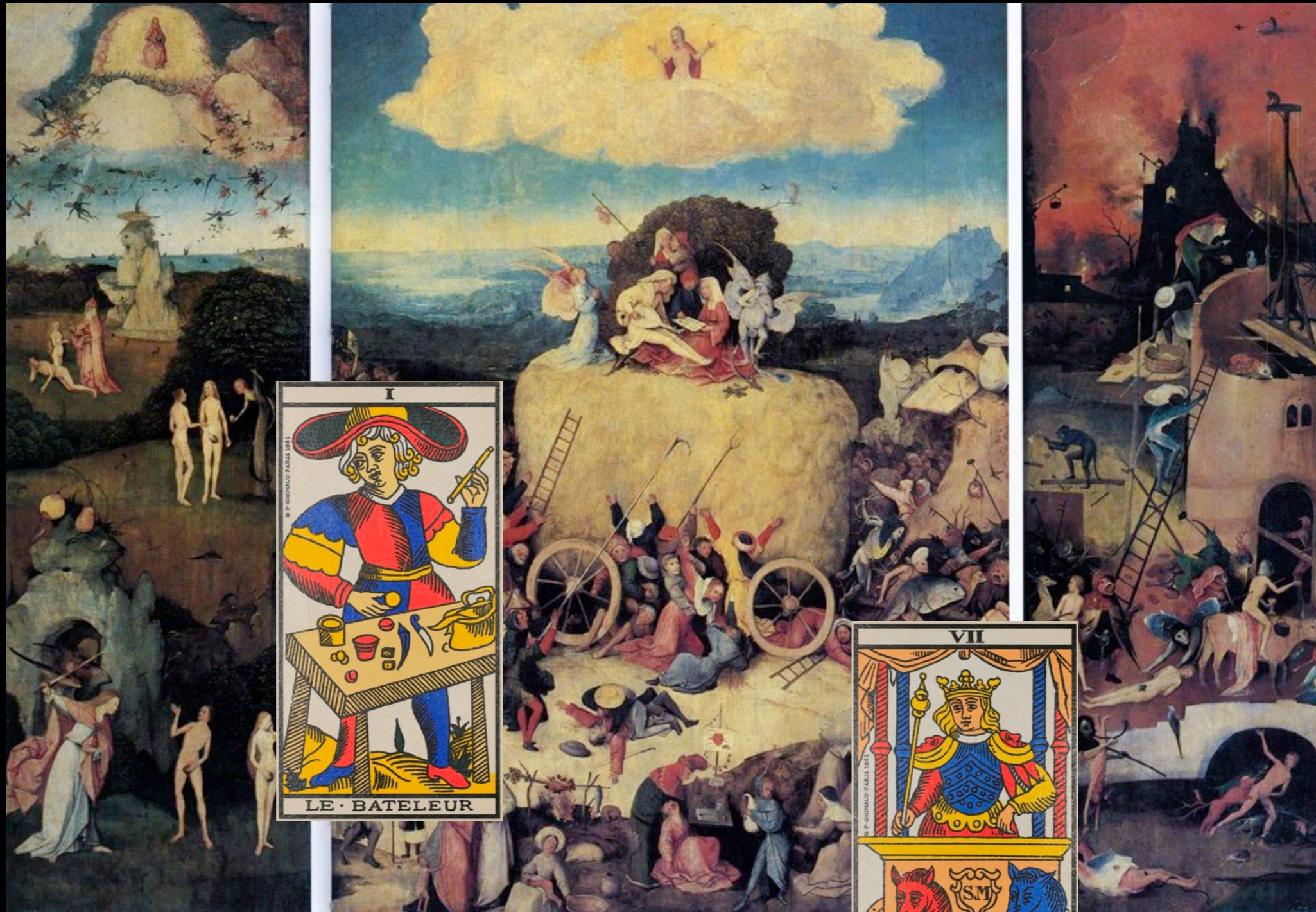
Bosch - Crucifixion

- Colliers anti-loup



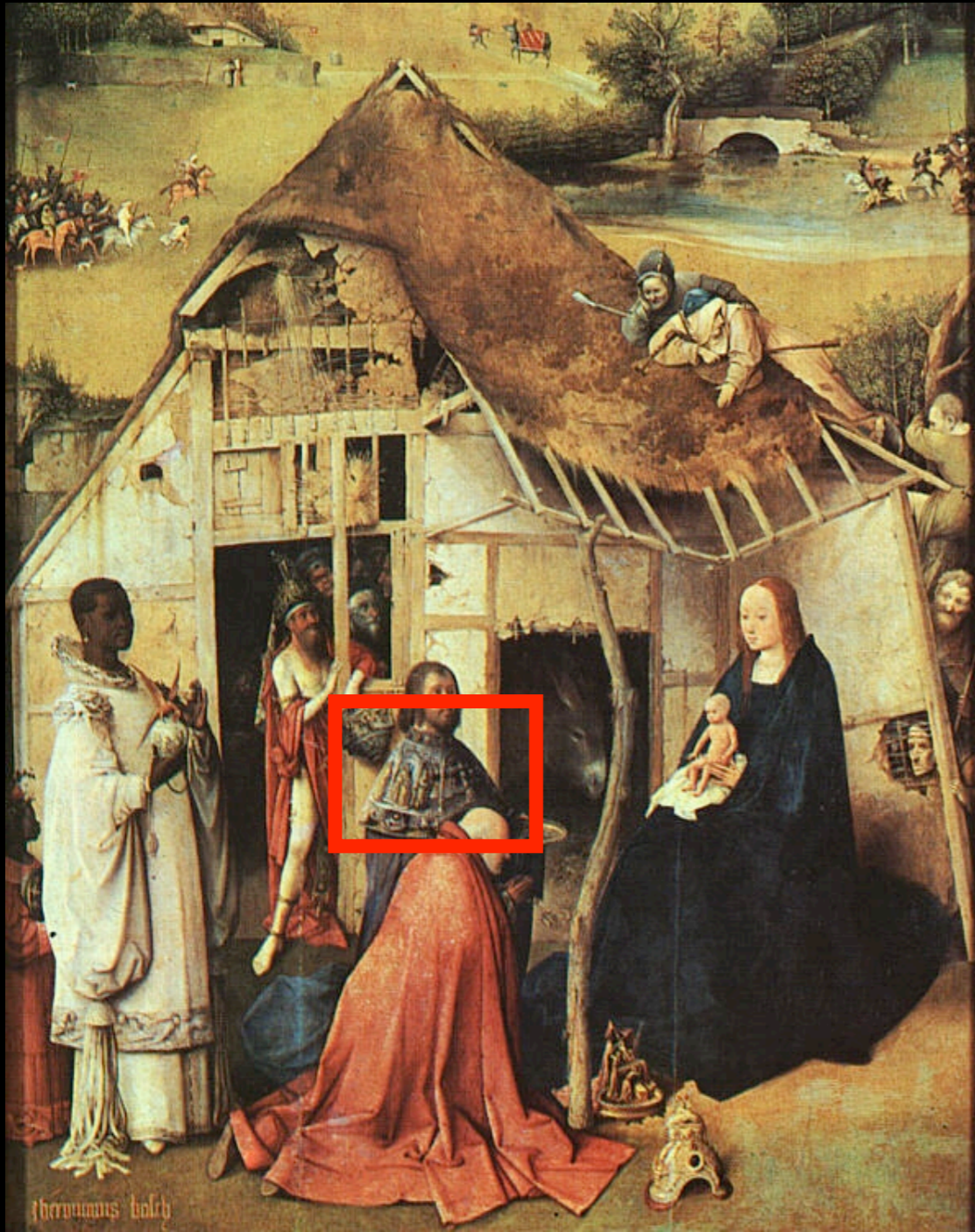
Bosch -

- Les tarots



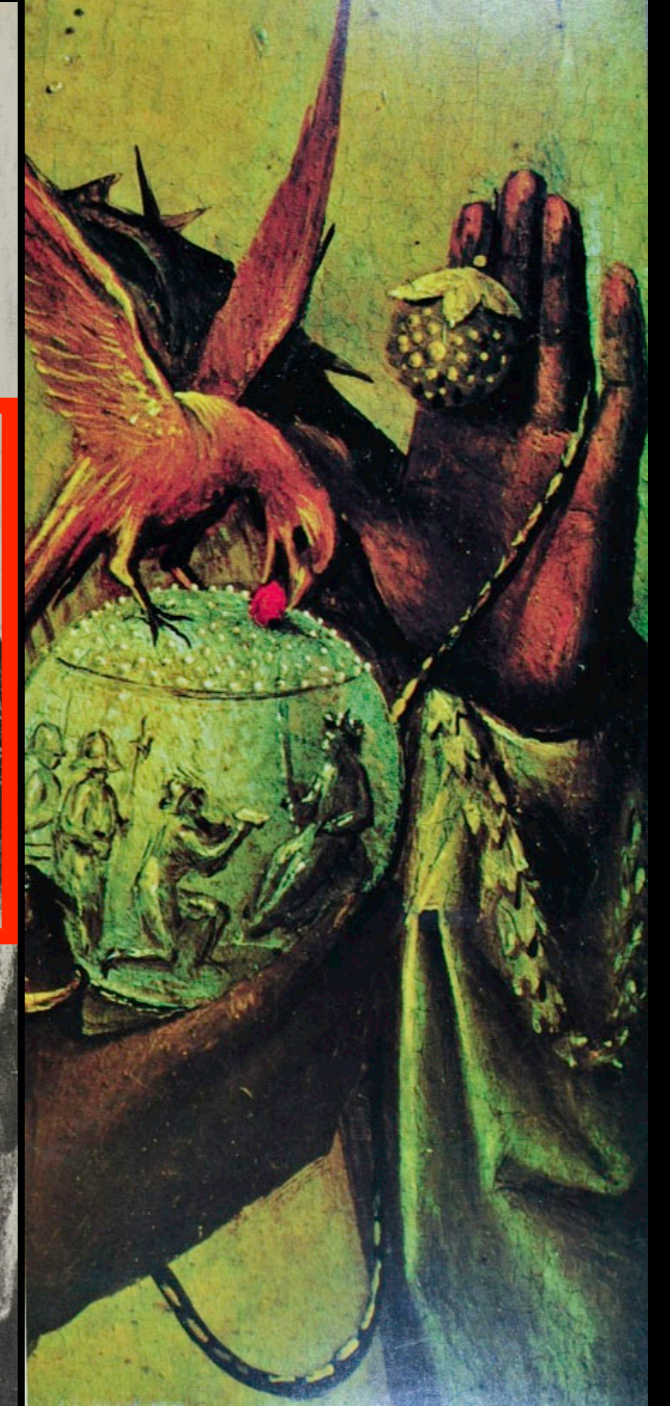
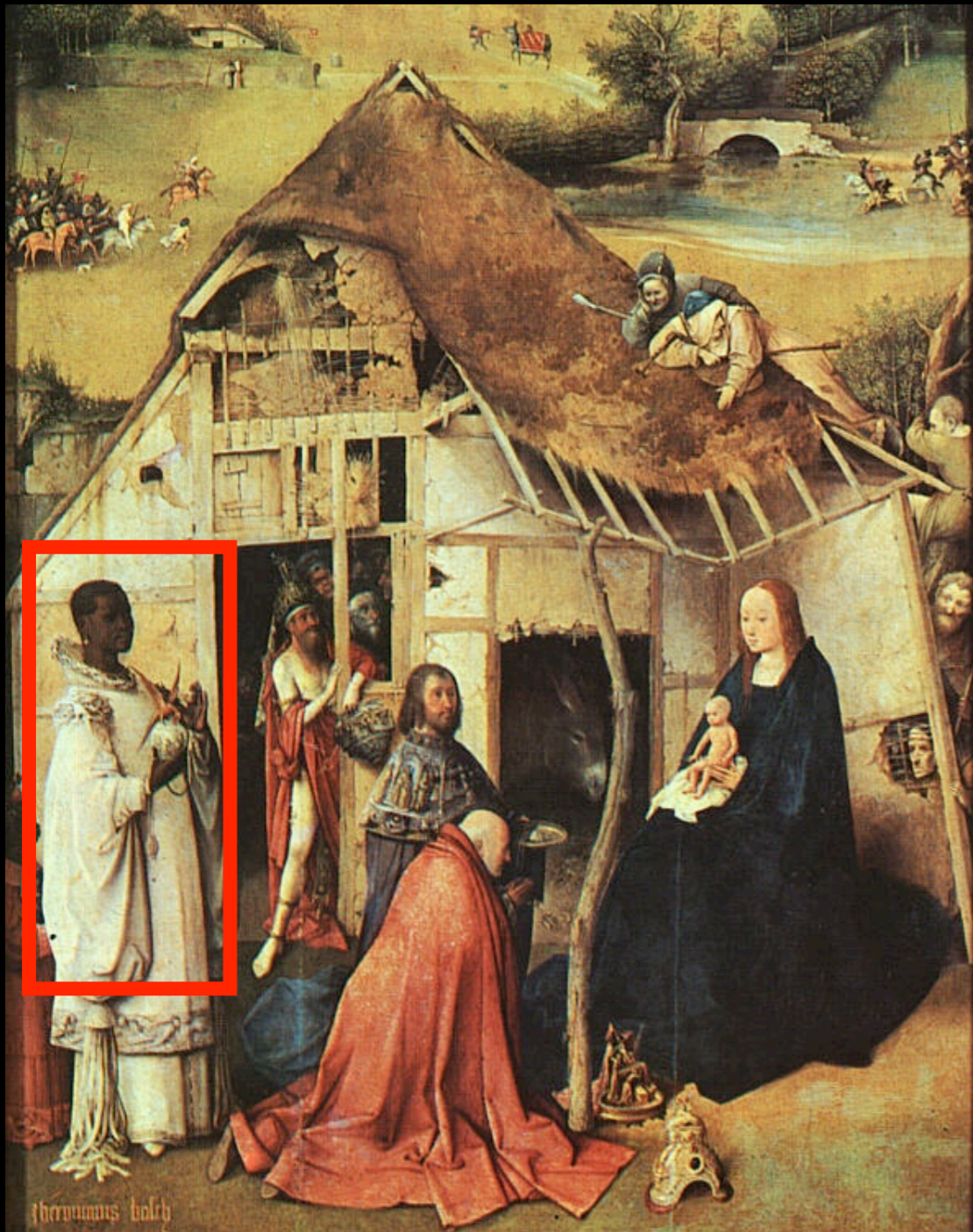
Bosch - le Chariot de foin

- Décorations de vêtement



Bosch - Nativité

- Décorations de bijoux



Bosch - Nativité

Les thèmes récurrents

- Jardins d'Eden
- Enfers
- Nativités
- Tentations
- Portements de croix

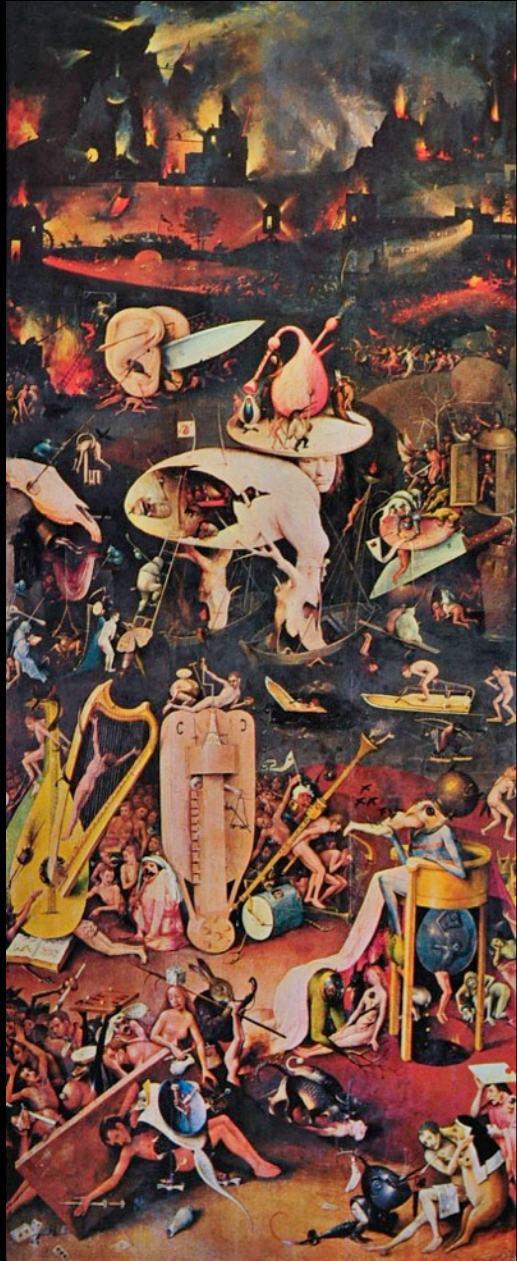
Jardins d'Eden



Bosch - Jardin des délices

Chariot de foin

Enfers



Bosch - Jardin des délices



Chariot de foin

Nativités



Brueghel



Bosch

Tentations / méditations



Bosch

Portements de croix

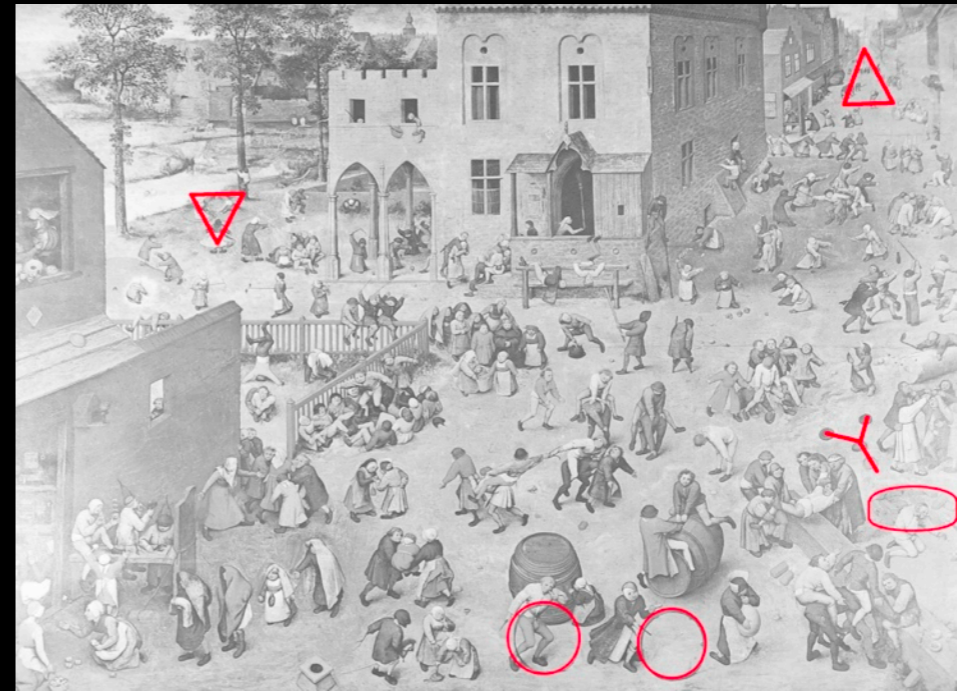
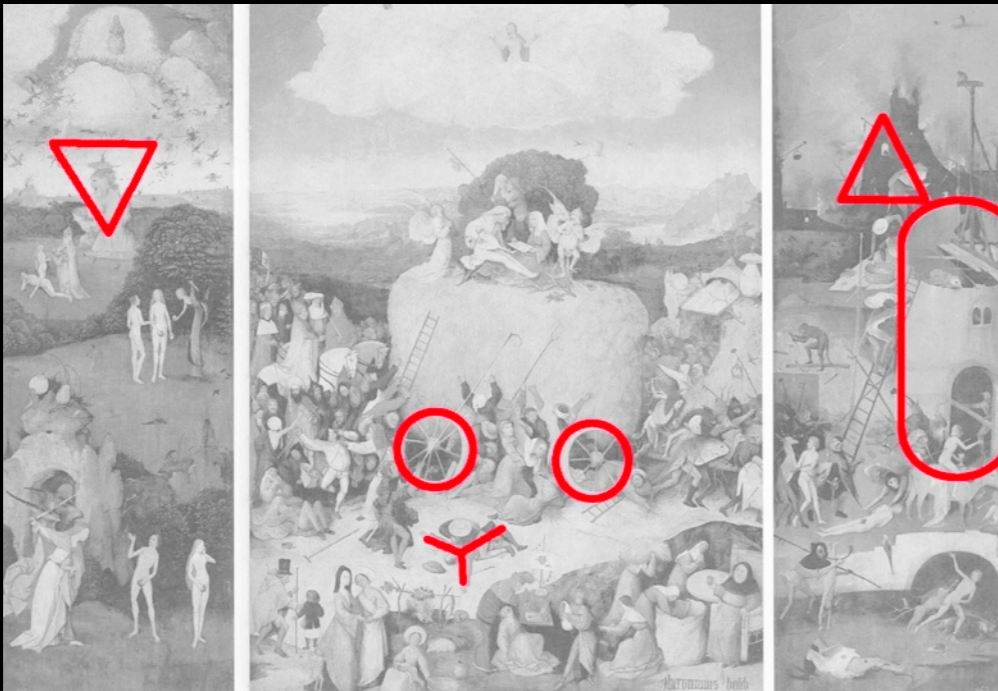


Bosch



Brueghel

COMPARAISON (n'est pas raison...) D'UNE ŒUVRE DU 1^{er} GRADE DES 2 PEINTRES



Bosch - Chariot de foin

Brueghel - Jeux d'enfants





Le 2d Grade







1er Grade ?



Der Herr Junge im Keyn Kays



Der Herr Junge im Keyn Kays

Der Herr Junge im Kayn Kays



Der Herr Junge im Kayn Kays

Der Herr Junck der Keyr KAYS



Der Herr Junck der Keyr KAYS

3ème Grade

981.

47

31

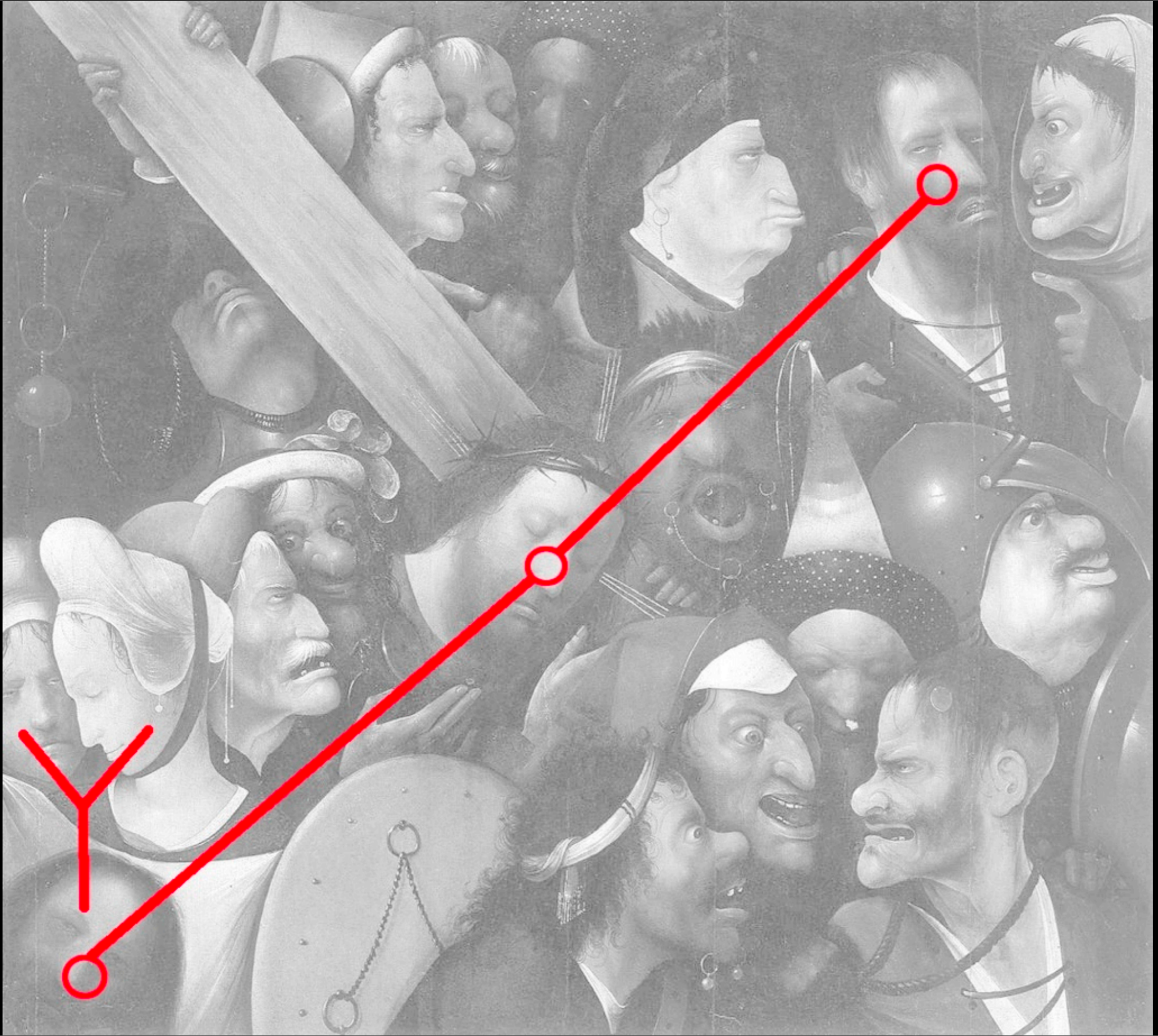


3ème Grade











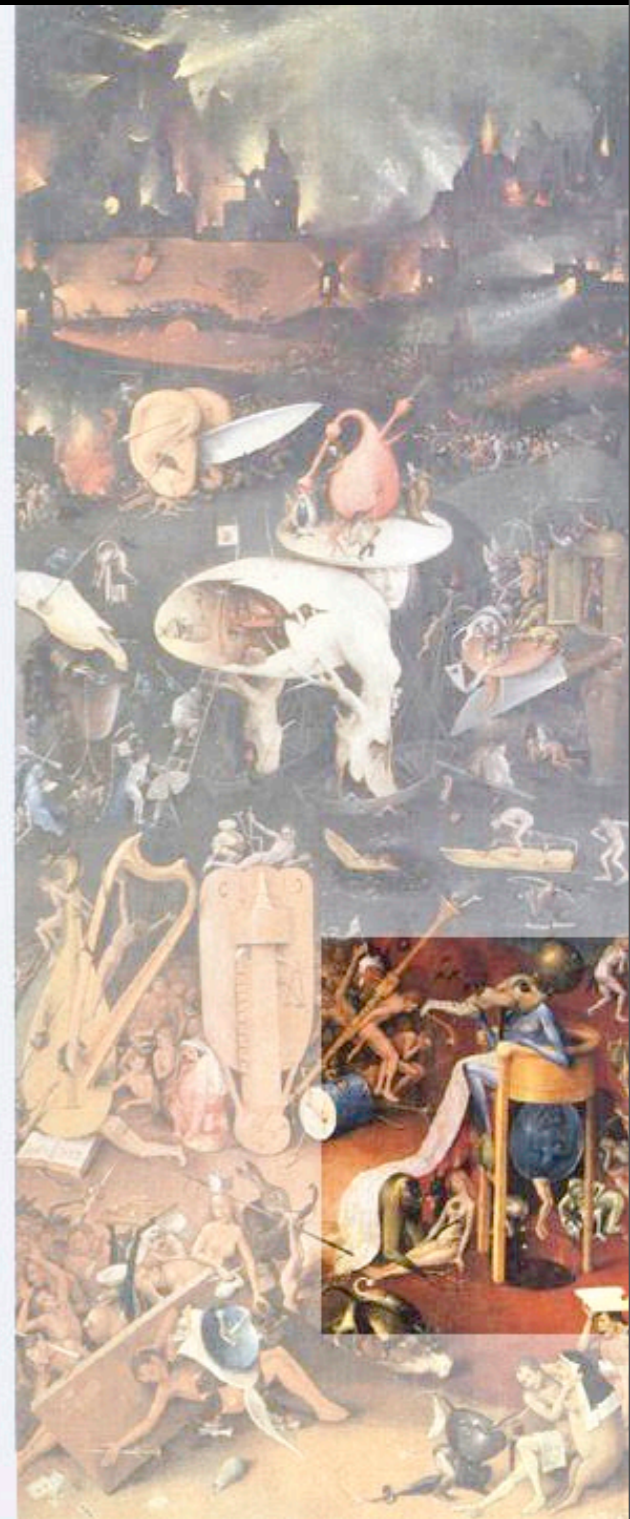


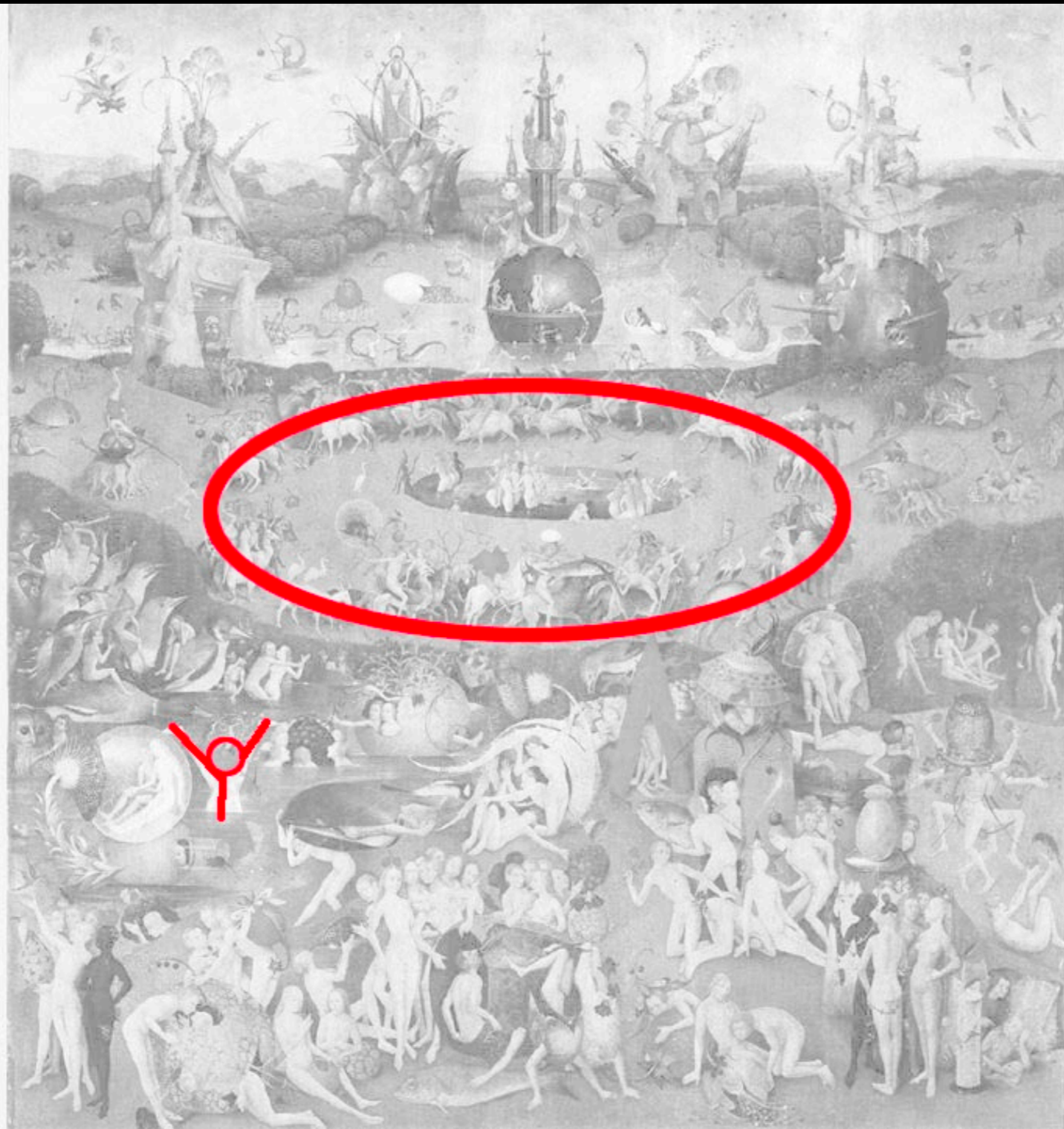
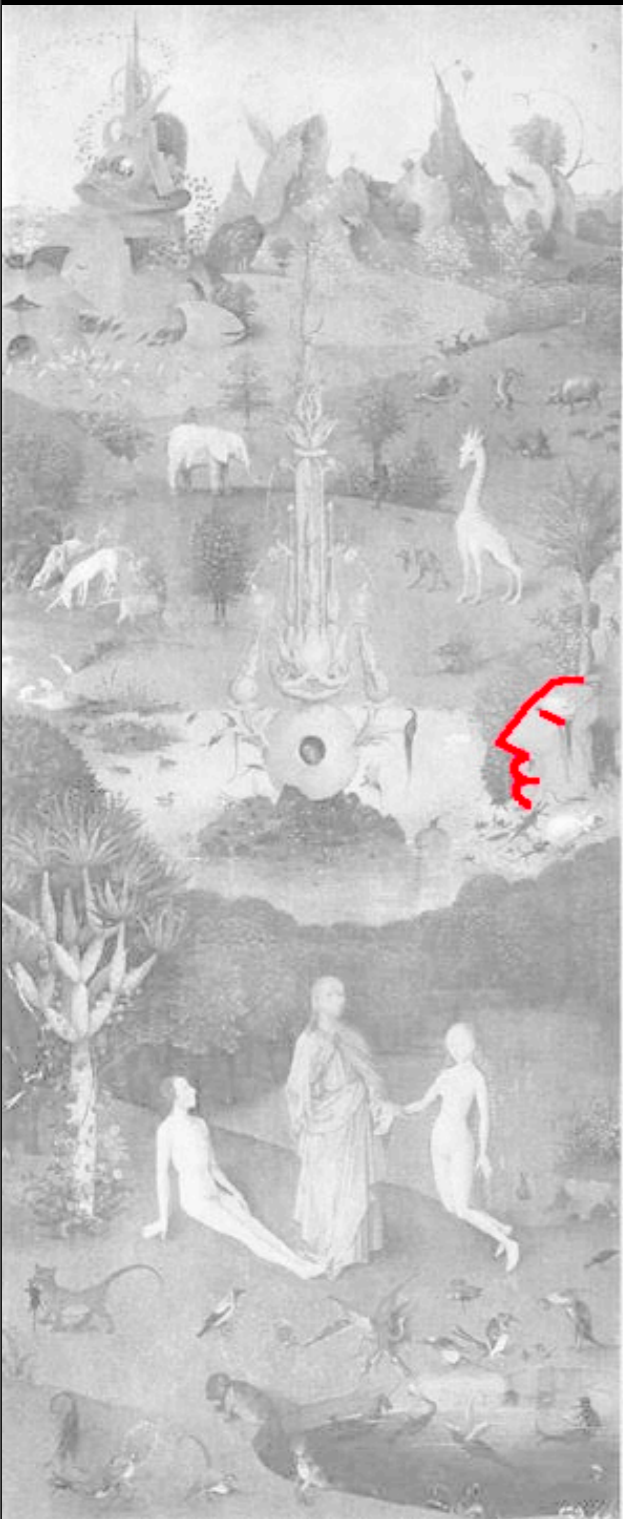


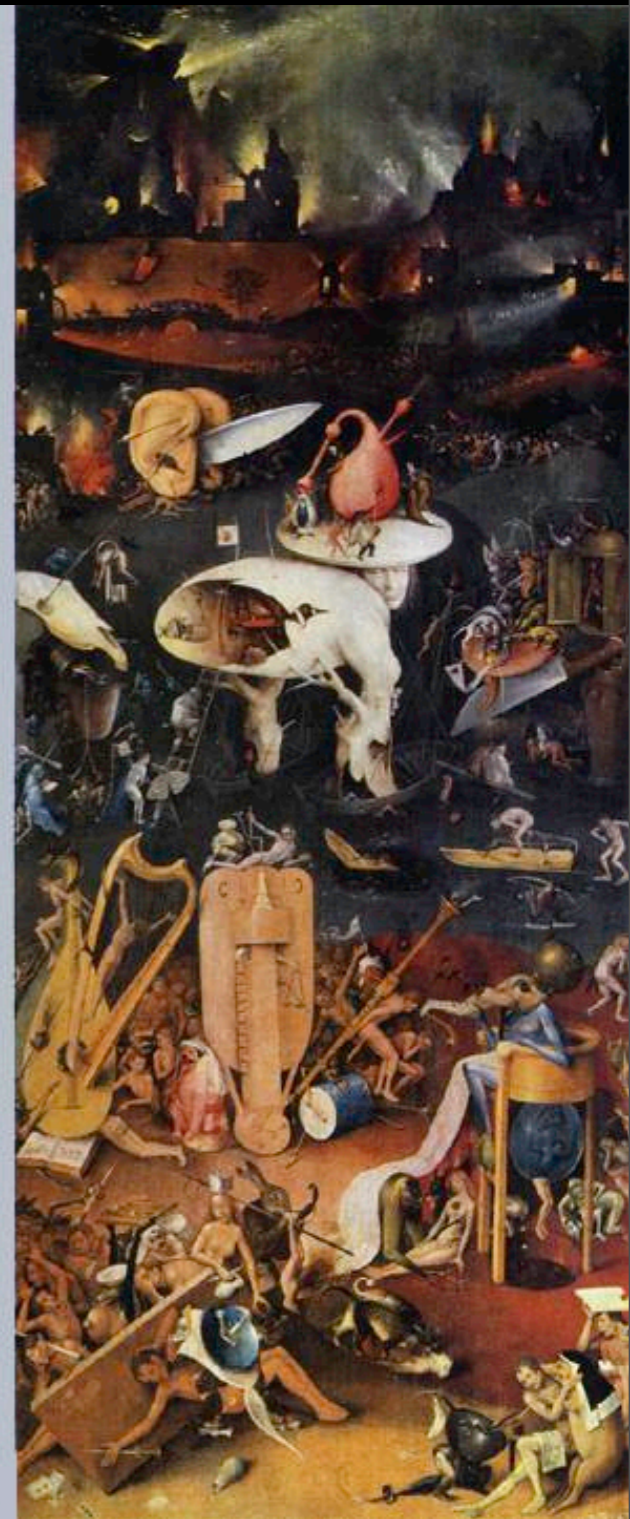
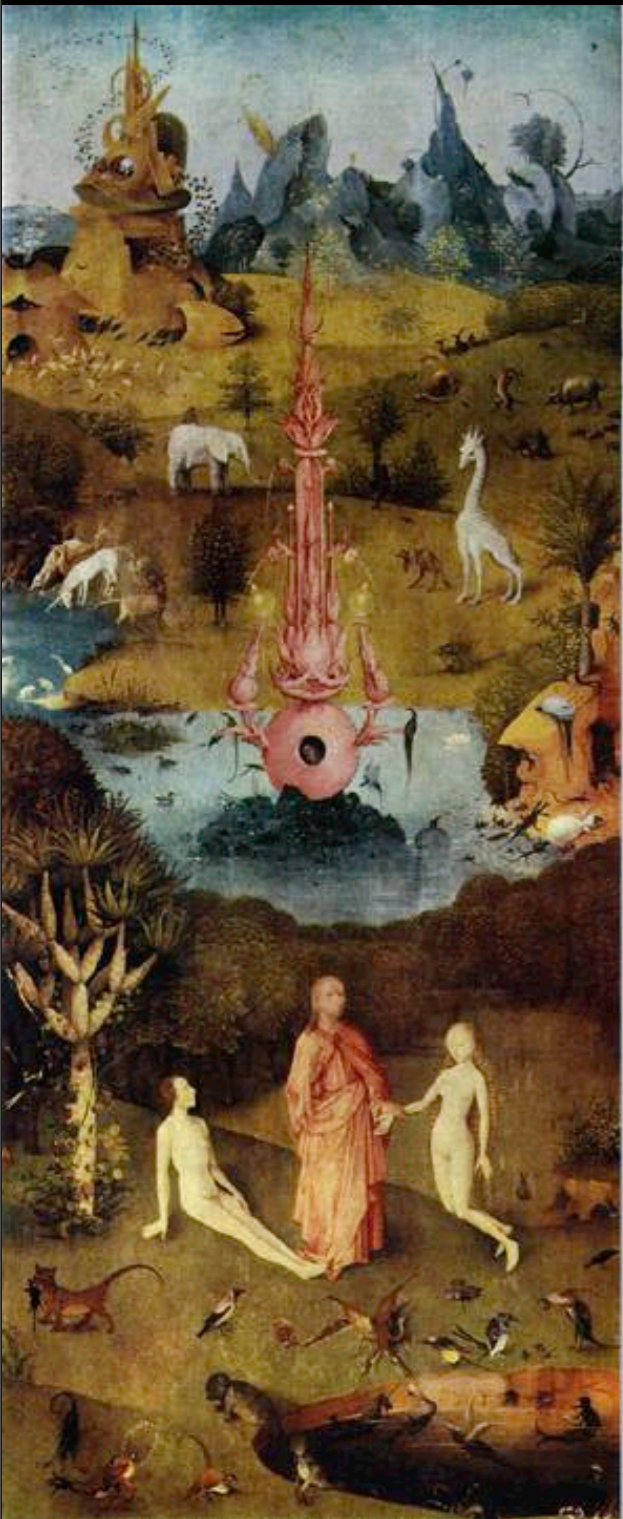








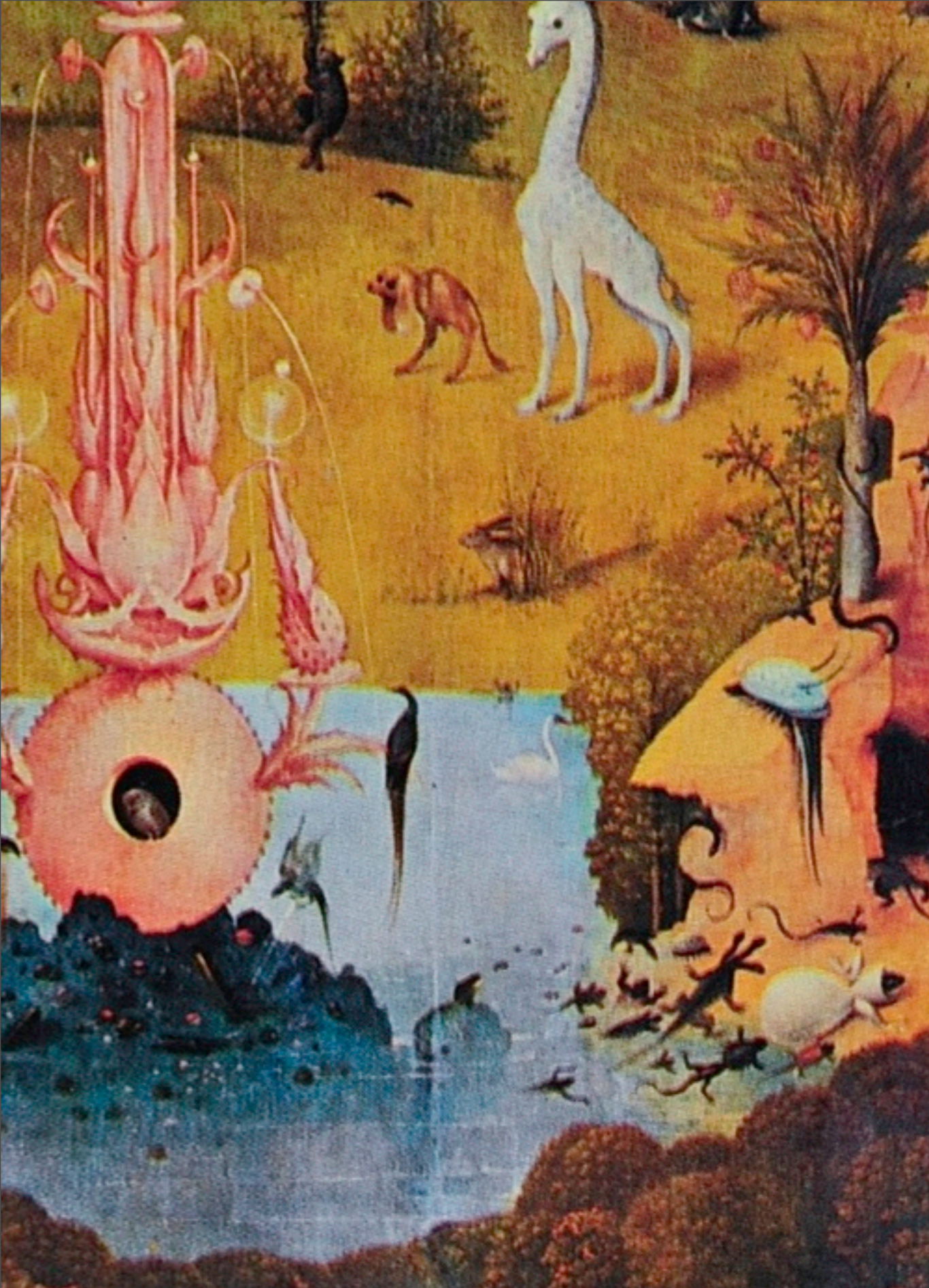


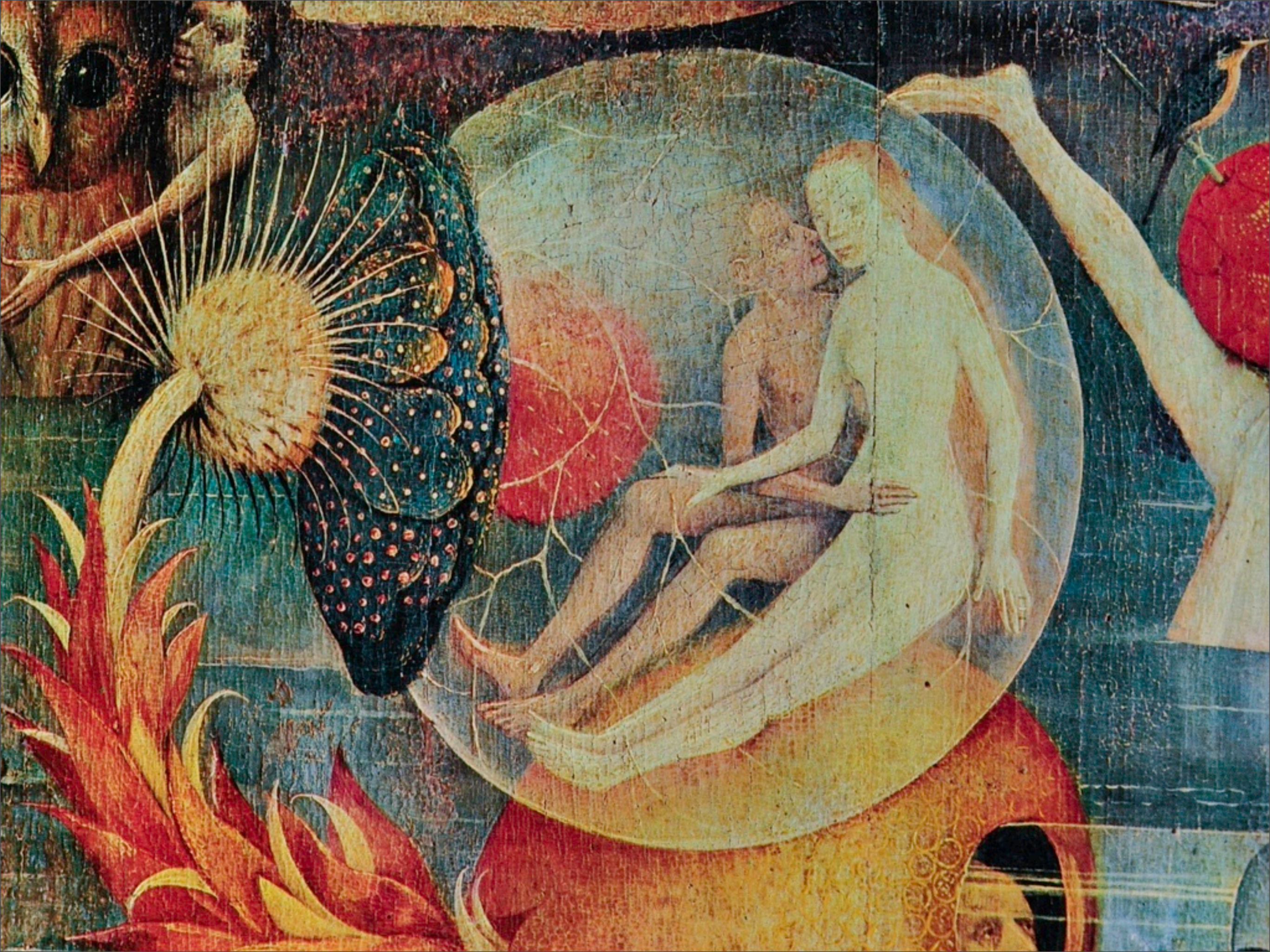


3ème Grade









ipsi dicit et facta sunt

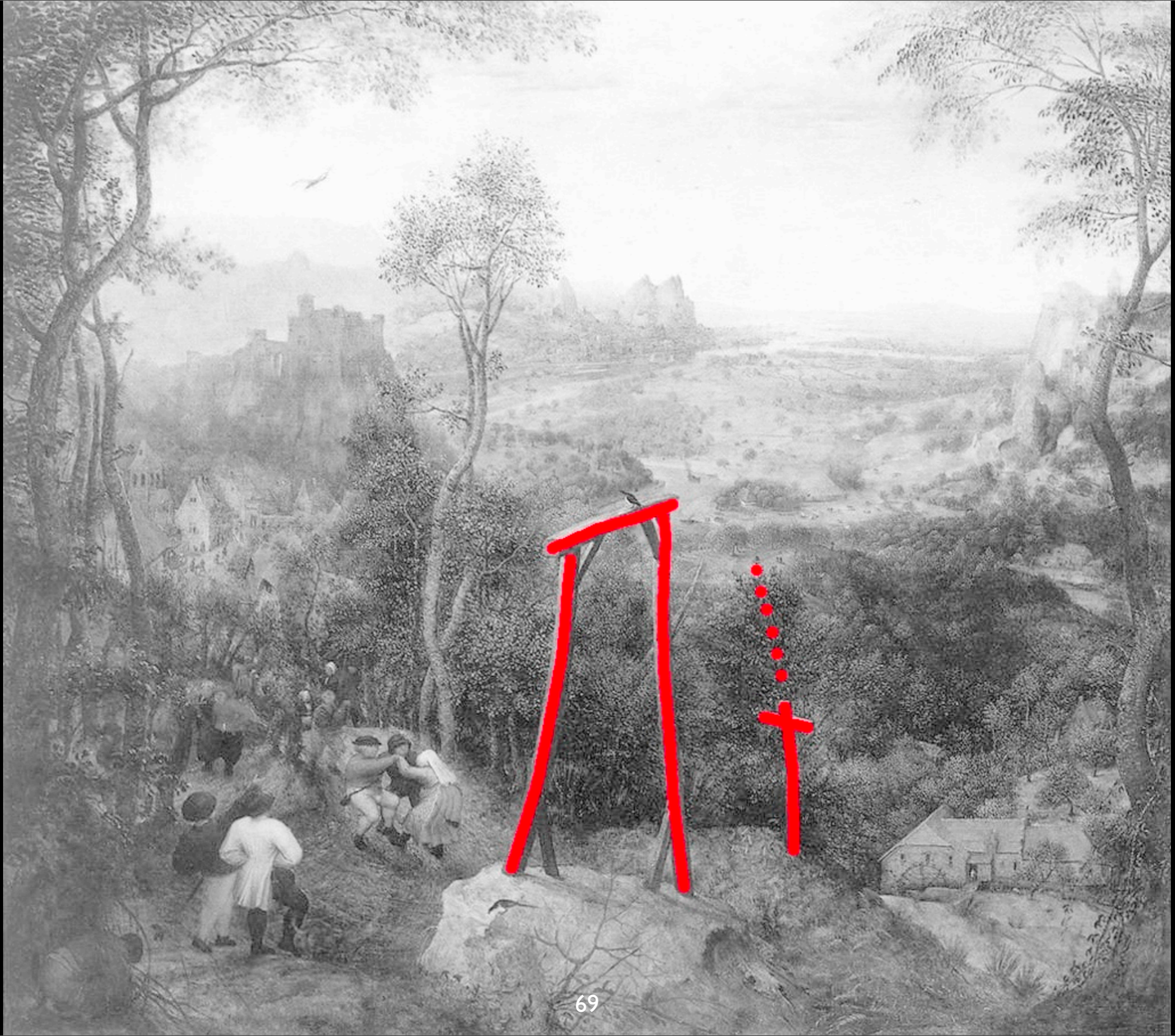


ipsi viderunt et errata sunt



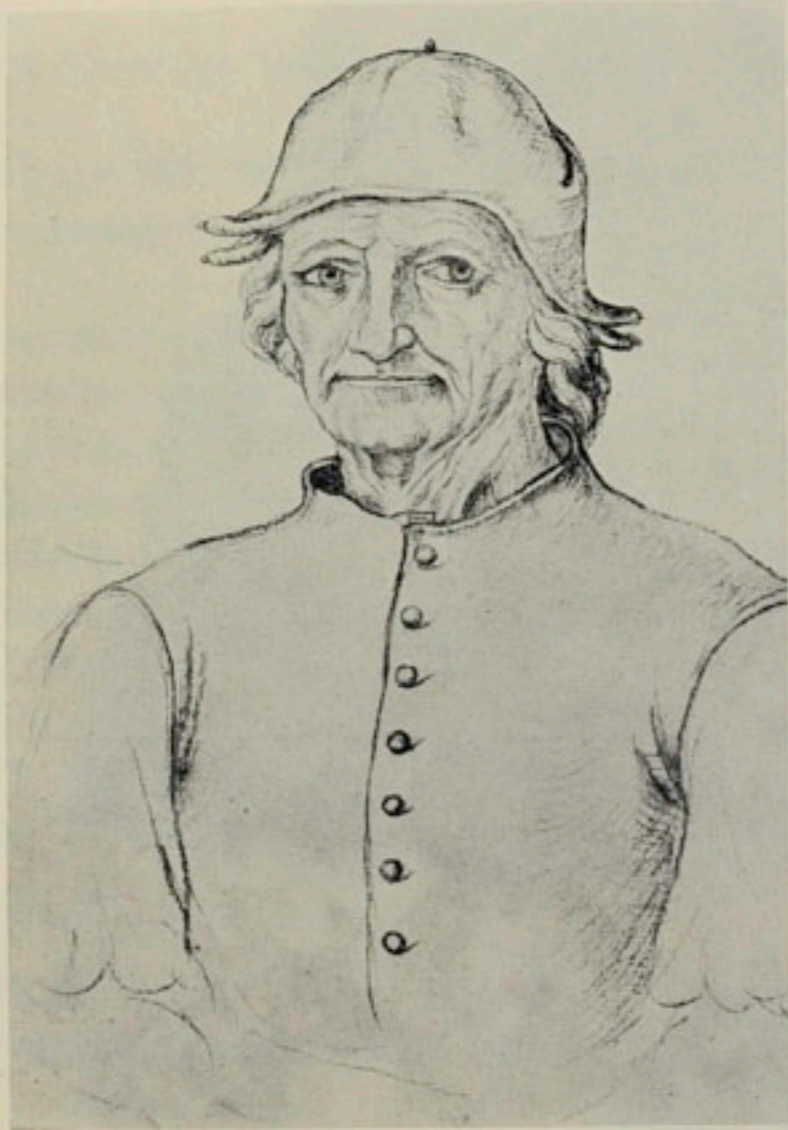






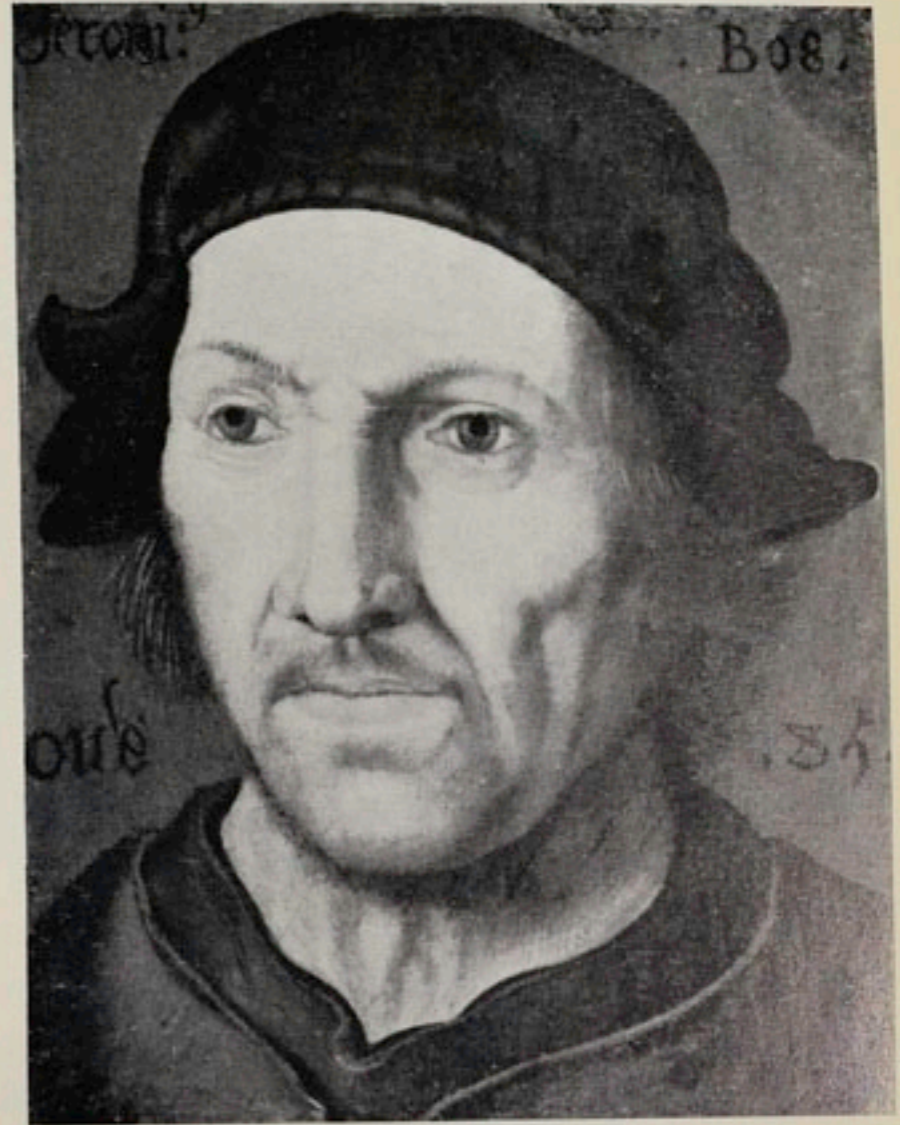






HIERONYMO BOSCHIO, PICTORI.

*Quid sibi vult, Hieronymus Boschi, Aspicere? Tibi Ditis avari
 Ille oculus tuus attonitus? quid Crediderim patuisse recessus,
 Pallor in ore? velut lemures si, Tartarusque domos: tua quando
 Spectra Erebi volucantia coram Quam habet fœus inus Avernus
 Tam potuit bene pungere dextra.*



Lutghicus de Orp filius herici de lussont
 Senator in Rodme
 Hieronimus equus als bos In signis pictor
 Laurentius de gert als vander
 puygen pbr
 D peregrinus filius gerardi peregrini pbr
 M. gualtherus de barba vtriusqz iuris doctor

←
1516



Alors, hermite avec ou sans H

La première cabane qui est à la droite du Père maître est celle du cousin l'hermite que représente un des Cousins habillé en moine, elle doit être faite avec trois perches écartées de bon et fichées en terre, les quelles seront tenues l'une à l'autre dans leur milieu par des cerceaux et deux

pour le dit hermite, et devant lui un billot ou une table sur laquelle l'on met une tire-lire de grès et un livre qui lui servent à méditer.

cette cabane et à l'endroit où se croisent les trois perches l'on place une petite cruche pleine d'eau suspendue par



FIN